



Journée partenariale

Mardi 5 mai 2026

Lacanau

Mot d'accueil

M. Laurent PEYRONDET

Maire de Lacanau

Discours introductifs

M. Henri SABAROT
Président du GIP Littoral

M. Nicolas JANNAULT
Délégué Régional ONF

Animation / Ouverture

M. Gael PERROCHON

Chargé de Mission Risques – GIP Littoral

Présentations techniques

Jean Baptiste MAISONNAVE

Chef du service développement littoral et risques naturels

Elise COUTURIER

Directrice adjointe du GIP Littoral Nouvelle-Aquitaine



Présentation des organismes et cadres d'interventions

ONF et GIP Littoral : 2 acteurs aux missions complémentaires

ONF, Acteur historique sur le littoral aquitain

- boisement des dunes et fixation des dunes bordières pour éviter ensablement de l'arrière pays (1ère moitié du XIXe)
- dans le cadre de la MIACA, intervention sur la politique d'accueil sur les plages: création des plans plages en 1983 (protection des dunes et aménagements des accès plages pour faire face à l'afflux touristiques)

Aujourd'hui, 3 grandes missions de l'ONF sur le littoral:

- Accueil du public - les plans plages en forêt domaniale
- Accompagnement et gestion de la mobilité dunaire - MIG dune confiée par le MASA à l'ONF
- Expertise sur les risques littoraux - OCNA, ingénierie, etc

GIP Littoral, Outil de réflexion, de coordination et d'appui à la préservation, l'aménagement et la gestion des espaces littoraux.

- Renforcer la cohérence des programmes d'actions locales et les partenariats.
- Projet pour un développement durable, équilibré et solidaire du littoral régional : "Littoral 2030 : Réussir la transition du littoral de Nouvelle-Aquitaine".
- Offre à l'ensemble des membres du groupement un dispositif d'expertise, d'appui technique, et de mise en réseau sur les questions littorales.



Cadres régionaux existants et articulation

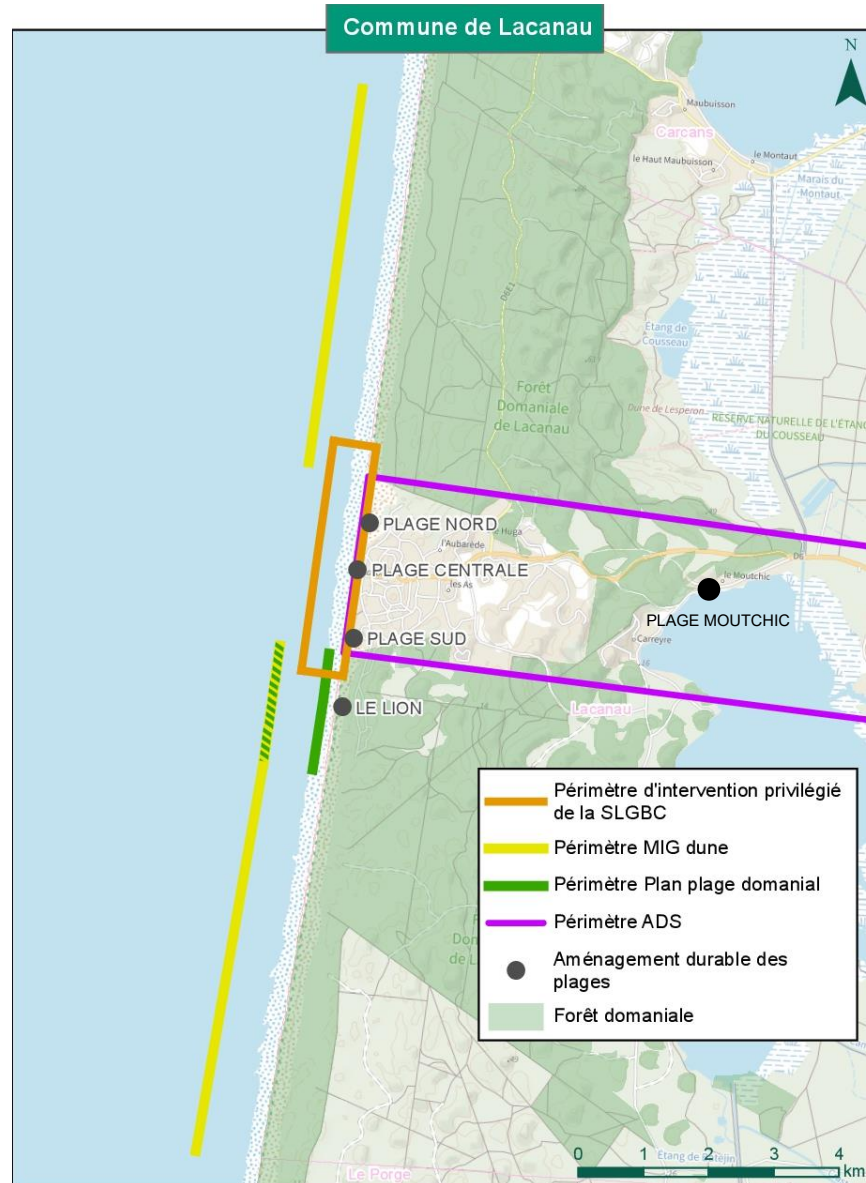
SLGBC

Actions liées à la gestion de l'érosion du trait de côte

MIG dune

Travaux de gestion de l'érosion éolienne des dunes domaniales

Contexte général:
Code forestier, loi littoral, etc...



Plan plage

Equipements d'accueil du public sur le littoral, en forêt domaniale

Aménagement durable

Réaménagement et adaptation des territoires littoraux (périmètre communal ou intercommunal)



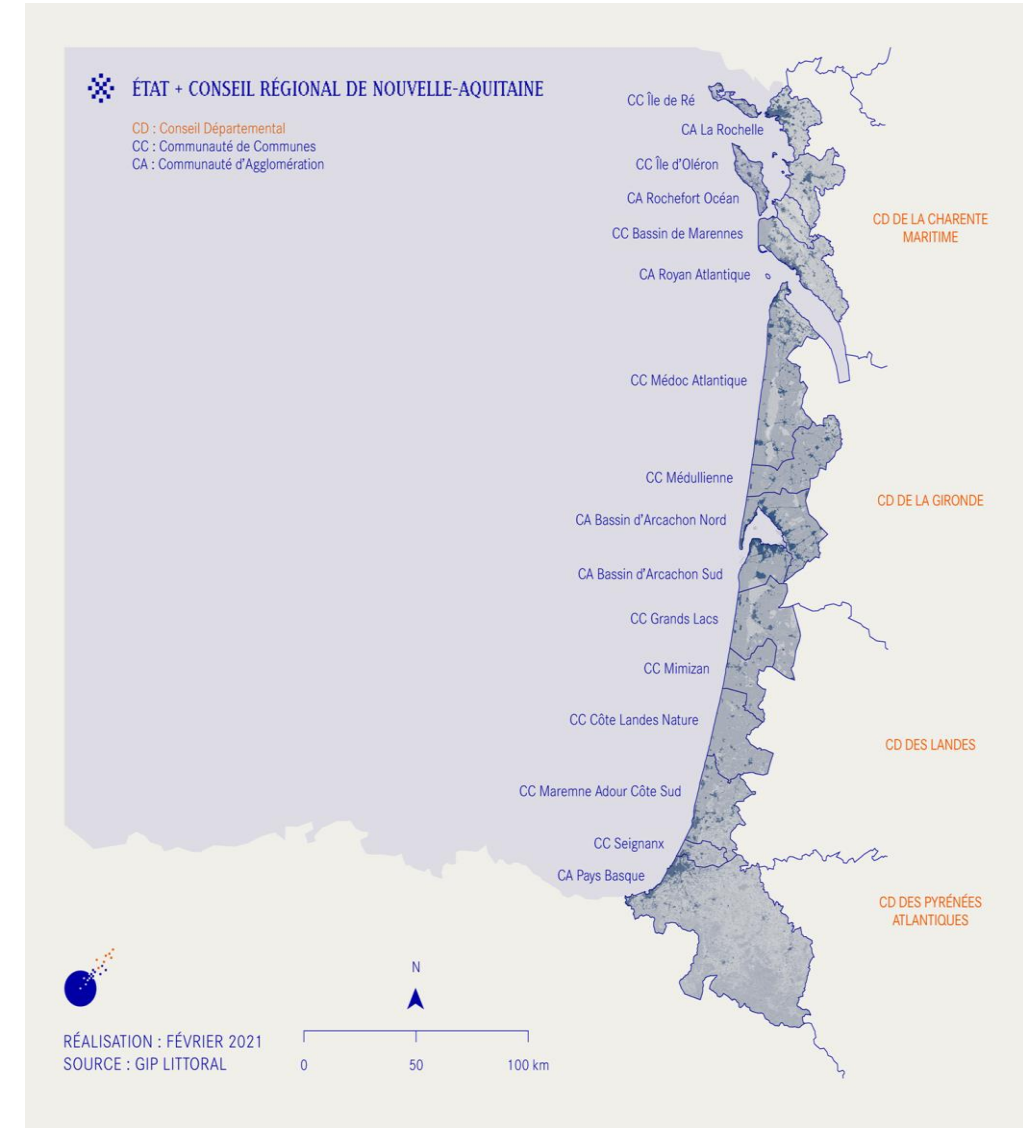
Chiffres clés du littoral Néo-Aquitain

Littoral de Nouvelle-Aquitaine

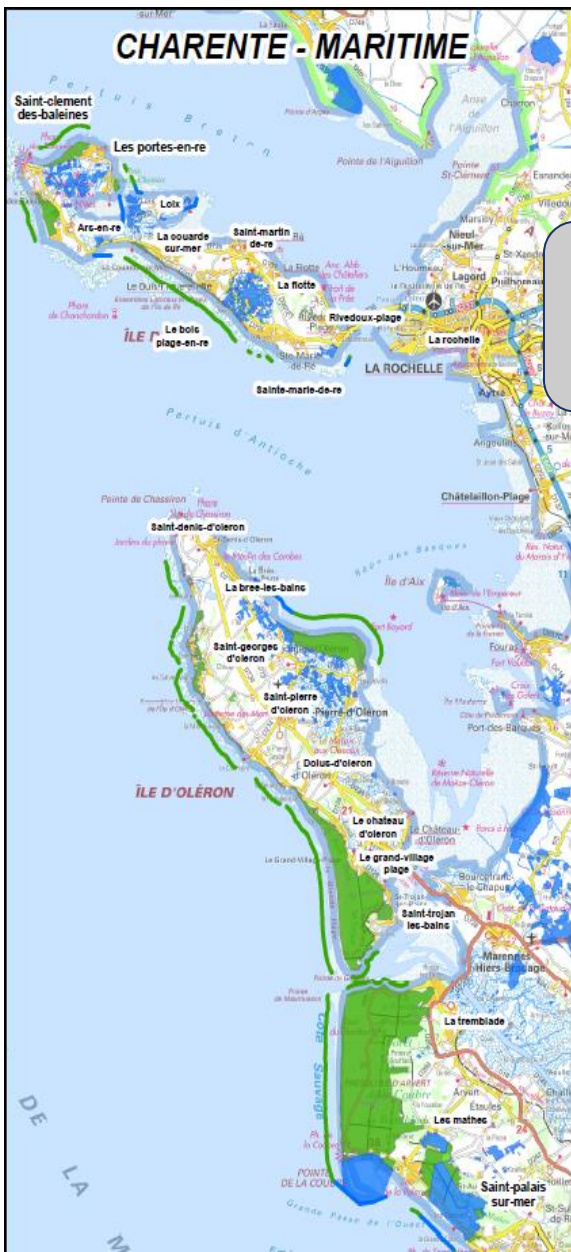
Chiffres clés

- 970 km de façade littorale dont 4 îles
- 93 communes littorales en Nouvelle-Aquitaine
- 1 M habitants (périmètre SCOT) et 300 000 habitants supplémentaires à horizon 2040
- 91% d'espaces NAF en 2015 & 34 000 ha d'artificialisation en 30 ans
- Sur les seules communes littorales : 47% de forêt (74% dans les Landes)
- 5800 bâtiments menacés par l'érosion à l'horizon 2050 (sans prise en compte des ouvrages et rechargements prévus dans les stratégies locales) & 200 000 personnes exposées aux submersions marines
- 1.54 M de lits touristiques (31% du parc touristique régional) ; 11.6M de séjours et 85 M de nuitées

Les résidents néo-aquitains contribuent à la fréquentation touristique du territoire régional, à hauteur d'un tiers des séjours



Littoral Nouvelle-Aquitaine - Zoom ONF



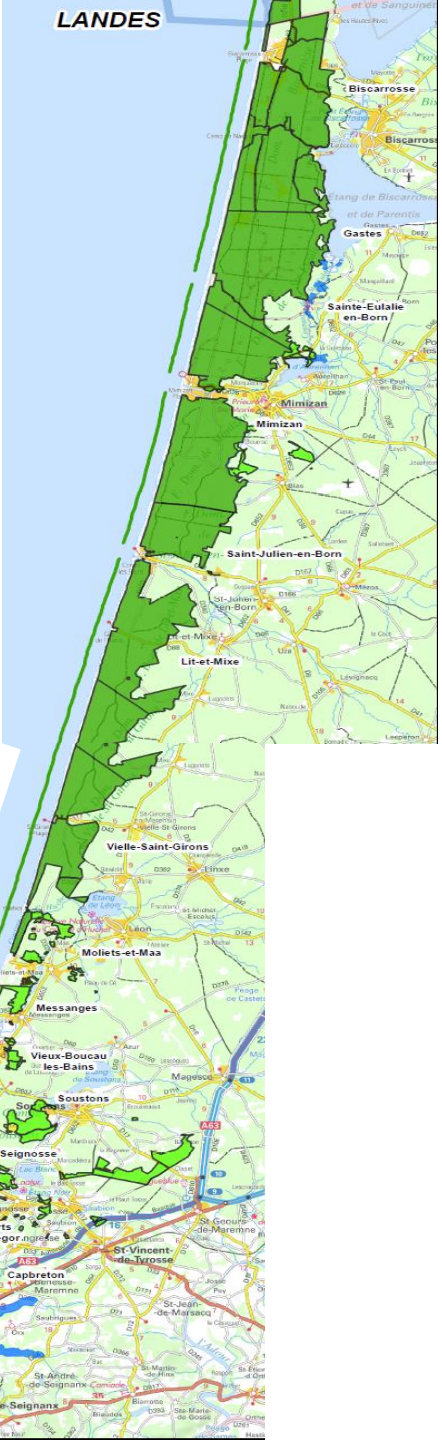
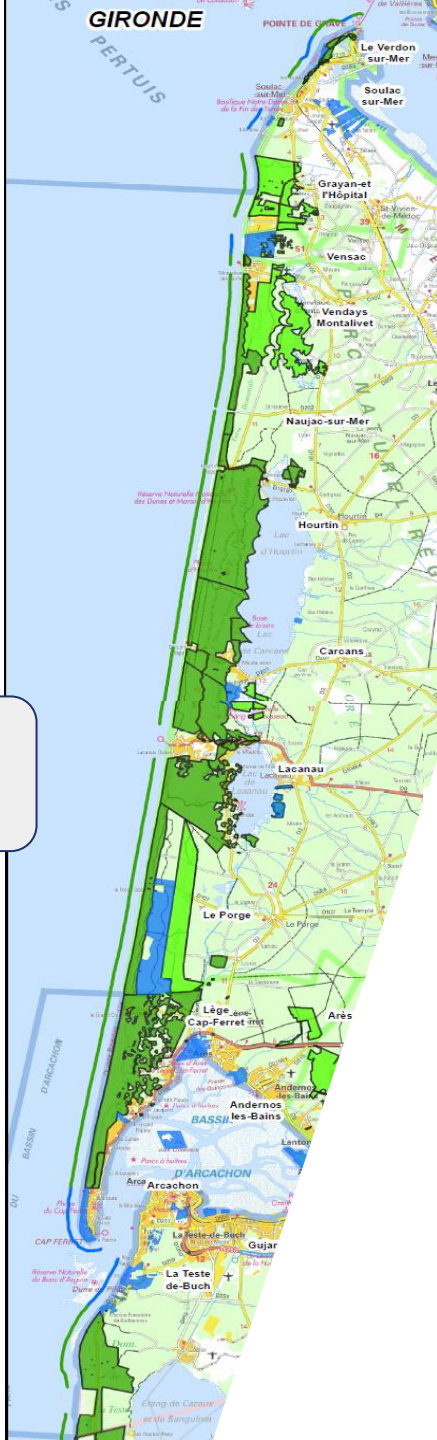
838 km de littoral

408 km de dunes littorales (49%)

265 km de dunes littorales domaniales (32%)

65% des dunes littorales sont domaniales soit 265 km (81km en Charente-Maritime, 85 km en Gironde et 99km dans les Landes)

- Forêts littorales domaniales inaliénables protégées par le régime forestier (ONF)
- Forêts communales littorales
- Terrains du Conservatoire du Littoral
- Cordon dunaire propriété du Conservatoire du littoral
- Cordon dunaire domanial ONF





Les Stratégies locales de gestion de la bande côtière (SLGBC)

- Stratégie régionale de gestion de la bande côtière validée en 2012
- Première SLGBC : Lacanau en 2016
- 14 stratégies locales à l'œuvre (1^{ère} et 2^{ème} génération)
- Synthèse des Bilans des stratégies locales de 1^{ère} génération réalisée en 2024
- Guide de l'action locale (outil méthodologique d'élaboration des SLGBC) en cours d'actualisation

Un programme d'actions pour une période moyenne de 7 ans en 8 axes

Axe 1 | Poursuite de la connaissance de l'aléa érosion et de la conscience du risque : 3%

Axe 2 | Surveillance et prévision de l'érosion : 4%

Axe 3 | Alerte et gestion de crise : 1%

Axe 4 | Prévention – Prise en compte des risques érosion dans l'urbanisme : 0%

Axe 5 | Actions de réduction de la vulnérabilité des biens et des personnes dont actions de relocalisation des activités et des biens : 8%

Axe 6 | Actions d'accompagnement des processus naturels, ou de lutte active souple contre l'érosion : 32%

Axe 7 | Gestion des ouvrages de protection de lutte active dure contre l'érosion : 47%

Axe 8 | Portage, animation et coordination de la stratégie locale : 5%

Budget total de 28M engagés sur 8 territoires entre 2016 et 2022.

Doc dispo : Rapport – Bilan des 8 territoires arrivés en fin de 1^{ers} programmes - SLGBC



– Les modes de gestion de l'érosion côtière –



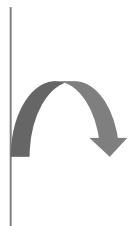
Évolution naturelle surveillée



Accompagnement des processus naturels (solutions fondées sur la nature)



Lutte active souple (rechargement) ou dure (protection)



Repli stratégique (suppression, déplacement, relocalisation)



Des modes de gestion adaptés aux configurations territoriales



Rechargements hydrauliques – Soulac 2026



Pose de gabions souple sur le Trillou - Grand-Village-Plage - 2026



Travaux confortement Plage du centre – Bidart 2025/2026



Campagne de rechargement annuel By Pass Capbreton

Démarches d'Aménagement Durable des Stations et territoires touristiques littoraux (ADS)

Démarches ADS

REALISATIONS OPERATIONNELLES Bilan 2024

Type de projet

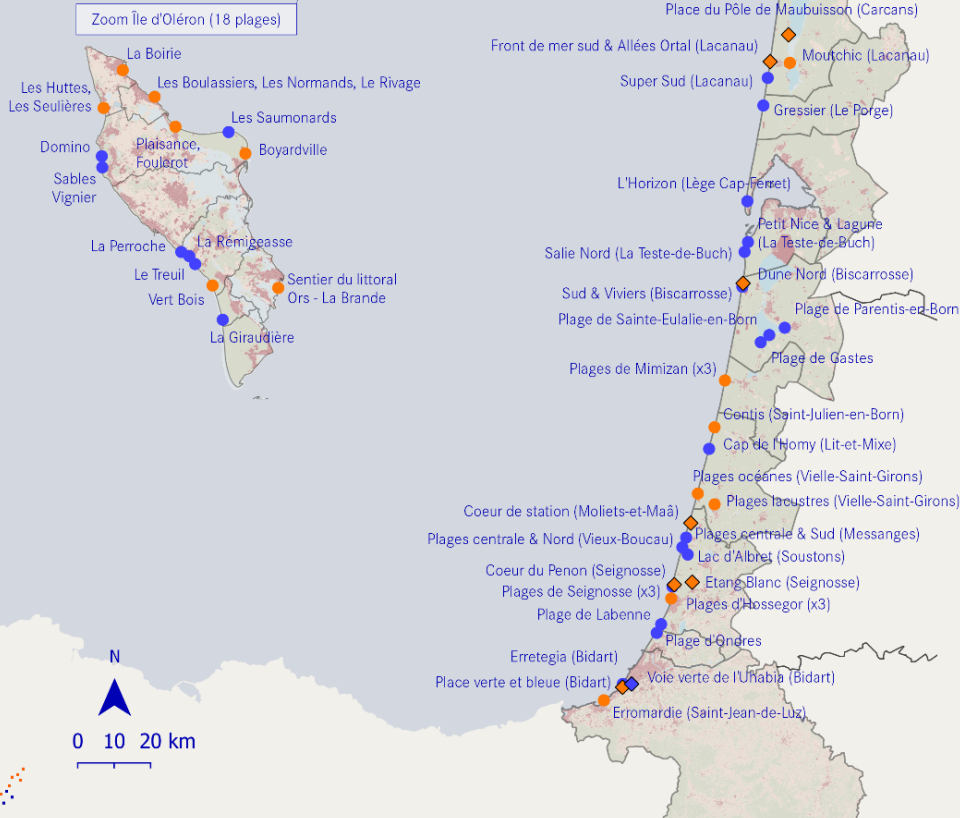
- Aménagement durable des plages (ADP)
- ◆ Aménagement durable des stations (ADS)

Etat d'avancement des réalisations

- En phase opérationnelle
- Action réalisée

Limites administratives

- EPCI membres du GIP Littoral
- Départements



Croiser les enjeux pour définir une stratégie territoriale de long terme et d'un programme d'actions opérationnel

S'appuyer sur des principes d'aménagement durable partagés au niveau régional :

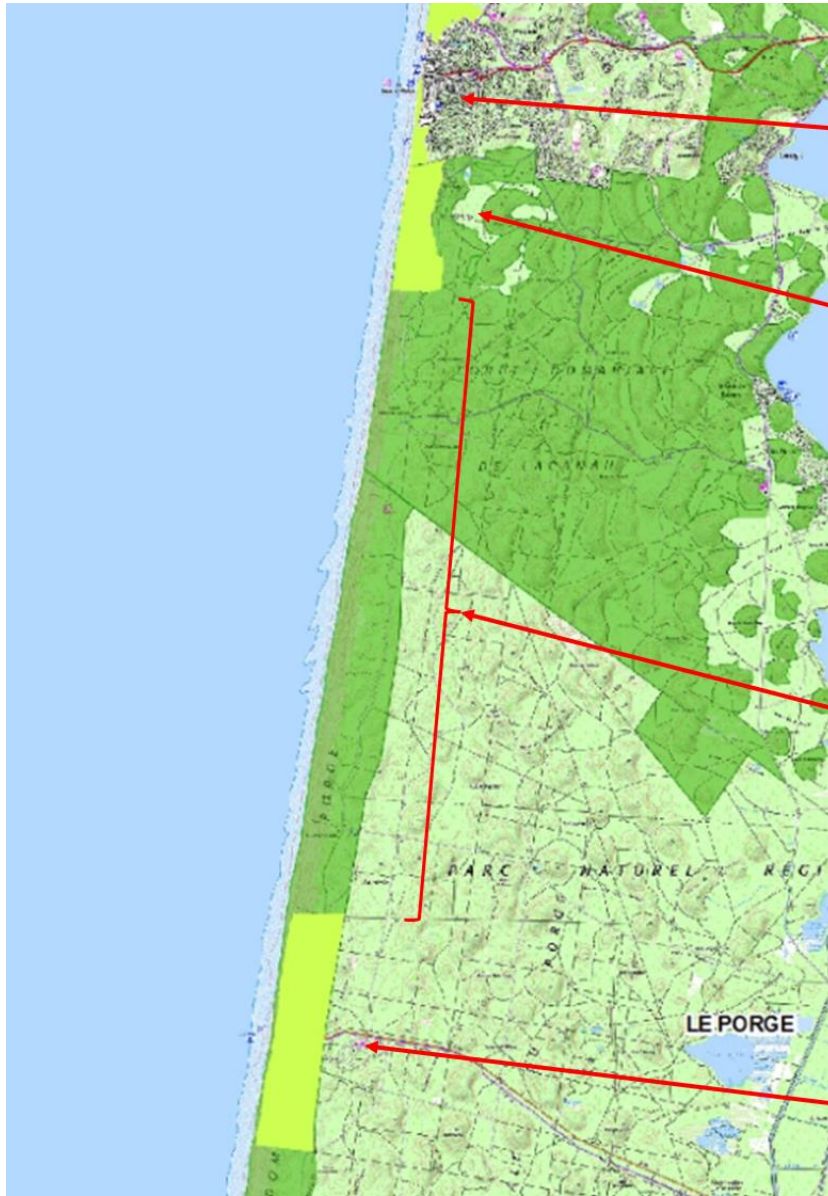
- Définir un projet touristique durable : adéquation entre le positionnement et l'aménagement
- Prendre en compte les risques littoraux (érosion, submersion) : adaptation , voire recomposition
- Prendre appui sur les ressources du territoire – s'appuyer sur le déjà là
- Connecter les secteurs, apaiser les flux, gérer la saisonnalité
- Désimperméabiliser, renaturer, adapter nos espaces publics et naturels aux évolutions climatiques

Des principes qui prennent forme en respectant la diversité des territoires littoraux

- En 10 ans, 50 opérations d'aménagement (adaptation espaces publics, mobilité, requalification offre touristique...)
- Coût global des projets : **12 M€ par an** réinvestis sur les territoires littoraux depuis 2020



Aménagement durable des plages



Lacanau océan - urbanisé

Plan plage domanial du Lion:

- sous couvert forestier
- 1,5 km de long

Forêt domaniale

- pas de PP
- piste cyclable en arrière dune – 8 km

= zone naturelle préservée

Le Porge océan = plan plage domanial du Gressier

- sous couvert forestier
- 3 km de long

Un aménagement du littoral sur un périmètre déterminé, destiné à organiser l'**accueil sécurisé du public**, en relation avec l'activité balnéaire et, le cas échéant, avec d'autres activités liées à l'usage de la plage.

Une exigence de **qualité**, en termes de **services**, de **sécurité**, de prise en compte des enjeux environnementaux, de « signature » paysagère et de mobilités alternatives.

La sauvegarde des espaces naturels environnants

Des secteurs à enjeux

189 plages surveillées offrant une grande diversité d'offre (plages naturelles, en milieu urbain, grandes plages, de poche, lacustres...)

- 48 plans plages en domanial (tout ou partie) - 25% des sites d'accueil
- Des sites naturels dans leur grande majorité
- Les sites les plus importantes en termes de fréquentation et de capacités de stationnement notamment en Gironde

Une fréquentation estimée à **16,478 M** de visites en période estivale en 2022

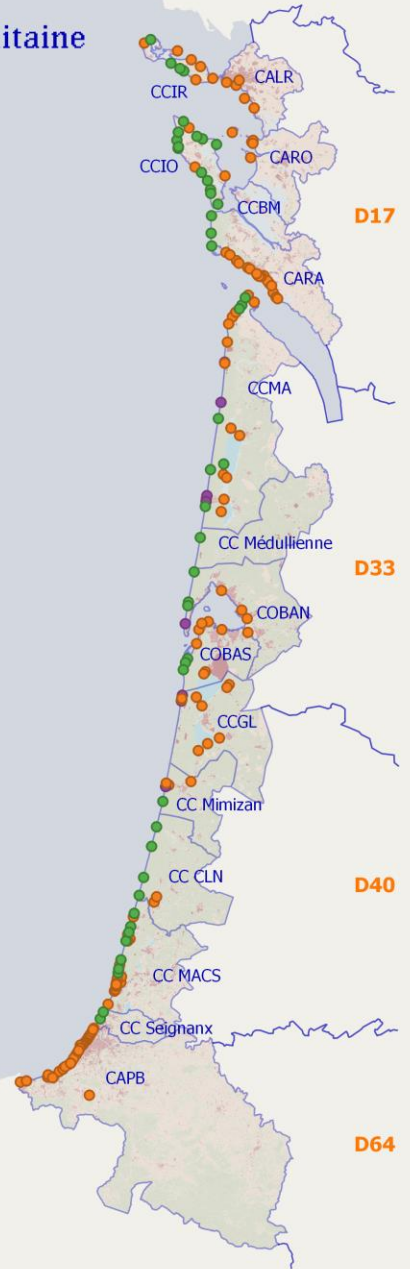
- 33% dans les Landes / 30% en Charente-Maritime / 19,5% en Gironde / 17,5% dans les Pyrénées Atlantiques
- Une fréquentation à la hausse entre 2017 et 2022

Les principes d'aménagement durable :

- Espaces naturels, paysages
- Sécurité et la protection des personnes
- Risques littoraux
- Gestion environnementale du site
- Qualité de l'accueil du public/ public handicapé
- Maîtrise des flux, solutions alternatives à la voiture
- Pratiques et animations sportives et pédagogiques.

Plages surveillées de Nouvelle-Aquitaine

- Plage surveillée au droit d'un plan plage domanial en gestion ONF
- Plage surveillée au droit d'un plan plage communal en gestion ONF
- Autre plage surveillée



0 25 50 km



Réalisation : GIP Littoral, mai 2024
Fond de carte : Occupation du sol régionale 2020

- 2 sujets prioritaires à la création du GIP :
 - Elaboration de la stratégie régionale de gestion de la bande côtière
 - Elaboration du schéma régional plans plages
- Schéma régional plans plages validé en 2012 / Révisé et actualisé en 2019
- Un cadre régional pour :
 - l'accompagnement des projets locaux
 - le portage d'actions collectives

Accompagnement des démarches ADP

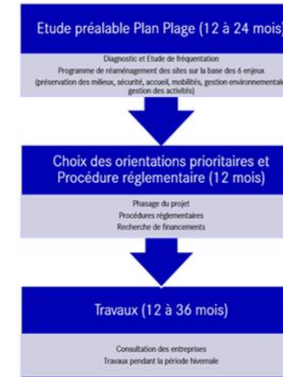
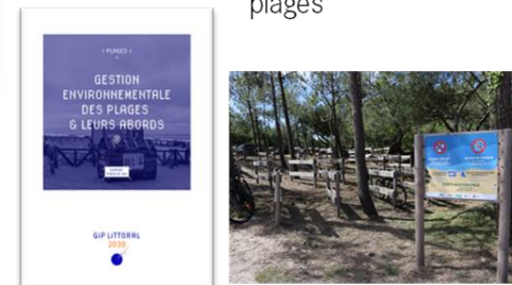
Notes techniques



Signalétique



Gestion environnementale des plages



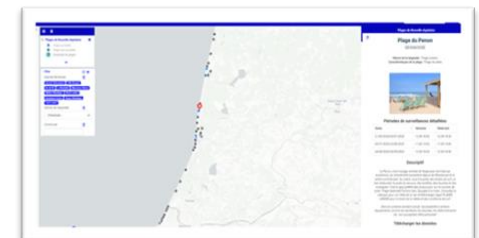
Postes de secours mobiles en bois



Régulation des activités nautiques



Données / Mesure fréquentation



Rôle de l'ONF sur les secteurs plans plages - entretien des plans plages domaniaux

Plan plages domaniaux → ONF maître d'ouvrage

Elaboration de programmes d'entretien annuel des plans plages

- 48 plans plages
- Programme organisé rubriques conformes aux objectifs établis par le GIP littoral

Mise en œuvre des travaux

- ONF
- Collectivité

Financement des travaux d'entretien:

- Communes
- EPCI
- Départements

	Charente Maritime	Gironde	Landes	Total
Montant total des travaux d'entretien	1,18 M€	1,19 M€	0,71 M€	3,08 M€
% mis en œuvre par l'ONF	83%	61 %	50 %	67%

Particularité: gestion de plans plages communaux par l'ONF (607 k€/an, dont 73% mis en œuvre par l'ONF)

La mission d'intérêt général « gestion de la dynamique des dunes littorales domaniales »

MIG dune

ONF acteur historique du génie écologique sur le cordon dunaire

A quoi sert la dune?

- Piège à sable
- Protéger l'arrière-pays - éviter invasions sableuses
- Conserver des écosystèmes rares et originaux (ex: dunes grises)
- Participer à un accueil touristique raisonné ;
- Modérer l'érosion marine (stockage de sable sur plage et avant dune, absorption de l'énergie des houles, etc);

MIG dune

Chantier de génie écologique : 850 k€/an financés par l'Etat en Nouvelle Aquitaine sur
265 km (3220 €/km linéaire)

- Gestion tournée vers la préservation de la biodiversité, accueil public, utilisation des processus naturels pour piéger le sable, etc



Charente-Maritime:

Couverture: 2,9 ha
Plantation: 1,1 ha
Brise-vent : 3140 ml
Clôture; 815 ml

Gironde:

Couverture: 13,5 ha
Plantation: 5,2 ha
Brise-vent : 6830 ml
Clôture; 5440 ml

Landes:

Couverture: 16,2 ha
Plantation: 0,4 ha
Brise-vent : 2060 ml
Clôture; 4100 ml

● Travaux dunaires



Sources: Esri, HERE, Garmin, Intermap, Increment P Corp., GEBCO, USGS, FAO, NPS, NRCAN, GeoBase, IGN, Kadaster NL, Ordnance Survey, Esri Japan, METI, Esri China (Hong Kong), (c) OpenStreetMap contributors, and the GIS User Community

Source : ONF 2026



MIG dune: sur dunes domaniales uniquement

Sur les plans plages: oui si travaux relatifs à des dégâts liés à l'érosion éolienne (pas à l'accueil)

Note partagée DREAL NA / ONF sur les travaux d'entretien dunaire: analyse juridique indiquant que les travaux d'entretien dunaires ne sont pas soumis à réglementation (évaluation environnementale, espèces protégées, sites inscrits sites classés, N2000, etc)

Les travaux de reprofilage / remodelage dunaire ne relèvent pas des travaux d'entretien

Plan de gestion des dunes pour adapter les travaux aux enjeux et dynamiques dunaires



Principes d'aménagement et de gestion durable

Illustrations

Garantir la préservation des milieux naturels et protéger les paysages



Canalisation des flux adaptés aux niveaux de fréquentation et saisonnalité des sites (tapis, caillebotis, sables, ganivelles, clôtures)



Îlots de biodiversité, zones de régénération à Soustons 2023 et Gastes 2016

Doc dispo :

- Plan de gestion des Dunes
- Note technique Valorisation accompagnement processus naturels
- Note technique Végétalisation - 2026



Avant Après Renaturation Plage des Embruns – Bidart – 2023/2025

Renaturation – Désimperméabilisation



Renaturation de la promenade Sud à Lacanau – Travaux 2025
Désimperméabilisation de 8000m² / suppression des dalles
béton et espèces envahissantes



Traitement de voirie accès Plage de l'Horizon à Lège Cap Ferret –
Travaux 2024
Désimperméabilisation de 1350 m²

Doc dispo :

- Note technique Revêtements de sol en secteur littoral - 2024

Prendre en compte les risques littoraux

Adaptation au recul du trait de côte

Doc dispo :

- Note technique REX sur les actions de « réduction de la vulnérabilité à l'érosion côtière en Nouvelle-Aquitaine des biens et des personnes »



*ENS et Plage Erretegia à Bidart Avant / Après //
Suppression enrochement et relocalisation du
poste de secours*

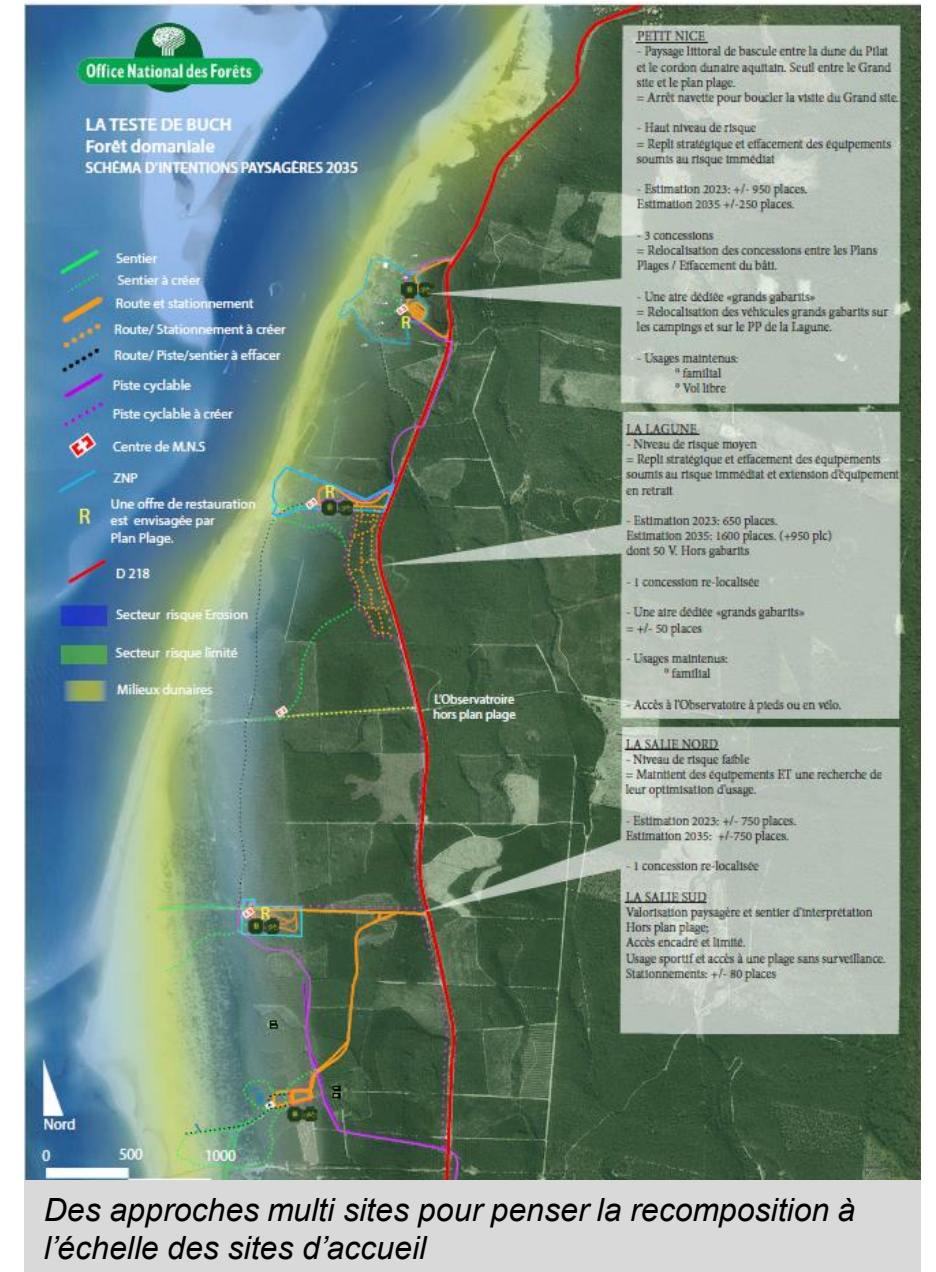


*Avant après 2024/2026 - Anticiper le recul du trait de côte : suppression de points durs, écrêtage et
remodelage dunaire – Biscarrosse*

Prendre en compte les risques littoraux



Nouvelles modalités d'organisation et recul des équipements publics



Des approches multi sites pour penser la recomposition à l'échelle des sites d'accueil

Assurer la sécurité des sites et la protection des personnes

Doc dispo :

- Note technique postes de secours mobile 2eme génération
- BAT Panneau règlementaire baignade



Sécurisation du milieu naturel: élagages, abattage d'arbre dangereux, débroussaillage DFCI...
Broyage DFCI sur Lège - 2024



Poste de secours 2^{ème} génération et Mise à jour du Panneau règlementaire baignade – Ondres 2023

Améliorer l'accueil du public – en adéquation avec le projet de territoire



Développer et encourager les modes de déplacements doux et mise en place de solutions alternatives à la voiture et maîtriser les flux



Stationnements vélos - Plage du Treuil, Dolus d'Oléron, 2022



Amélioration de l'accessibilité – Saint Palais sur Mer - 2024



Optimisation et Recul de la voiture des berges du lac : Soustons Avant 2022 / Après 2023

Développer et encourager les modes de déplacements doux et mise en place de solutions alternatives à la voiture et maîtriser les flux

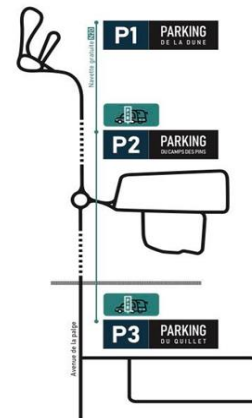


Amélioration piétonnisation espaces publics – Lacanau 2024



Doc dispo :

- Note technique Impact des réaménagements sur les chiffres d'affaires (à venir)



Moins de temps à se garer. Plus pour profiter.

Navette GRATUITE Ondres-Océan

2 parkings relais gratuits
1 parking vélo sécurisé sur la plage à Ondres

Téléchargez l'app

Gestion stationnement et Navettes Plage Ondres 2023

Assurer la gestion environnementale du site



Des toilettes autonomes, équipements non consommateurs d'eau - Soustons 2023

- Doc dispo :
- Note technique Gestion environnementale Plages - 2022



Passage en plages sans poubelles de toutes les plages de Côte Landes Nature – 2020
Équipement des sites en période hivernale de bacs à marée



Plage des Placelles, avant/après, St Pierre d'Oléron, 2021



Un réinvestissement important sur le littoral depuis 15 ans – 20M€ / an ces dernières années

Europe 2021 /2027

- FEDER Axe Risques : Accompagnement des programmes d'actions des stratégies locales (30M€ programmables sur 2021 /2027)
- FEDER Appel à projet Plages : Socle commun dépenses éligibles Plans Plages (4 M€ programmables sur 2021 /2027)
- FEDER REACT-UE : Aménagement Durable des Plages (programme de relance) : 3,7 M € engagés sur 2023
- LEADER : selon territoires et projets de valorisation d'espaces naturels ou touristiques

Etat

- FNADT – CPER : Aménagement durable (sur base dépenses éligibles à hauteur de 20%) + Etudes et animation des stratégies locales (1,8 M € engagés sur 2021 /2024)
- PPA trait de Côte et Aménagement touristique : Opérations d'aménagement et études recomposition (7M € engagés sur 2021 /2024)
- Fonds Vert (Renaturation en Ville, éclairage...) : Socle commun de dépenses avec AEAG sur la désimperméabilisation et la renaturation
- Fonds Vert Littoral : Financement des cartographies +30 / + 100 (évolutions possibles sur 2025)
- AFITF : sur des opérations de rechargements en sable (jusqu'en 2024)
- Appels à projets ponctuels (Solutions Fondées sur la nature...)

Région Nouvelle-Aquitaine

- Règlement d'intervention tourisme : politique régionale en faveur de l'aménagement littoral (ADP, ADS, piste cyclable, autres AD : 7M€ engagés sur 2021 /2024 dont 4 M € pour les seules opérations d'aménagement durable)
- Règlement d'intervention Environnement : politique régionale en faveur du littoral (SLGBC, submersion, gestion des milieux naturels... : 14M€ engagés sur 2021 /2024 dont 5 M€ engagés sur les seuls programmes d'actions des stratégies locales)
- Appels à projets ponctuels

AEAG

- Politique régionale Désimperméabilisation : au bénéfice des projets d'aménagement durable

Départements

- Règlements d'intervention Environnement pour les aménagements de plages en Gironde et dans les Landes / interventions ponctuelles en Charente-Maritime
- Règlement d'intervention Environnement Landes pour la gestion des risques / interventions ponctuelles en Charente-Maritime

Banque des territoires

- Plan national Adaptation au CC / convention BDT - GIP Littoral (financement études et MOE, prêts longue durée)

Autres

- EPCI selon règlements : interventions sur voiries, pistes cyclables, aménagements transports en communs ...



Vers une gouvernance et gestion renouvelée des plans plages?

Des tendances de fond:

- Une envie de nature: fréquentation élevée, plus longtemps dans l'année
- Des sites soumis aux aléas naturels: érosion marine, tempêtes, incendies

Des pré-requis:

- La sécurisation des sites
- La protection des milieux naturels

Vitrine touristique / protection des milieux

Une politique plan plage:

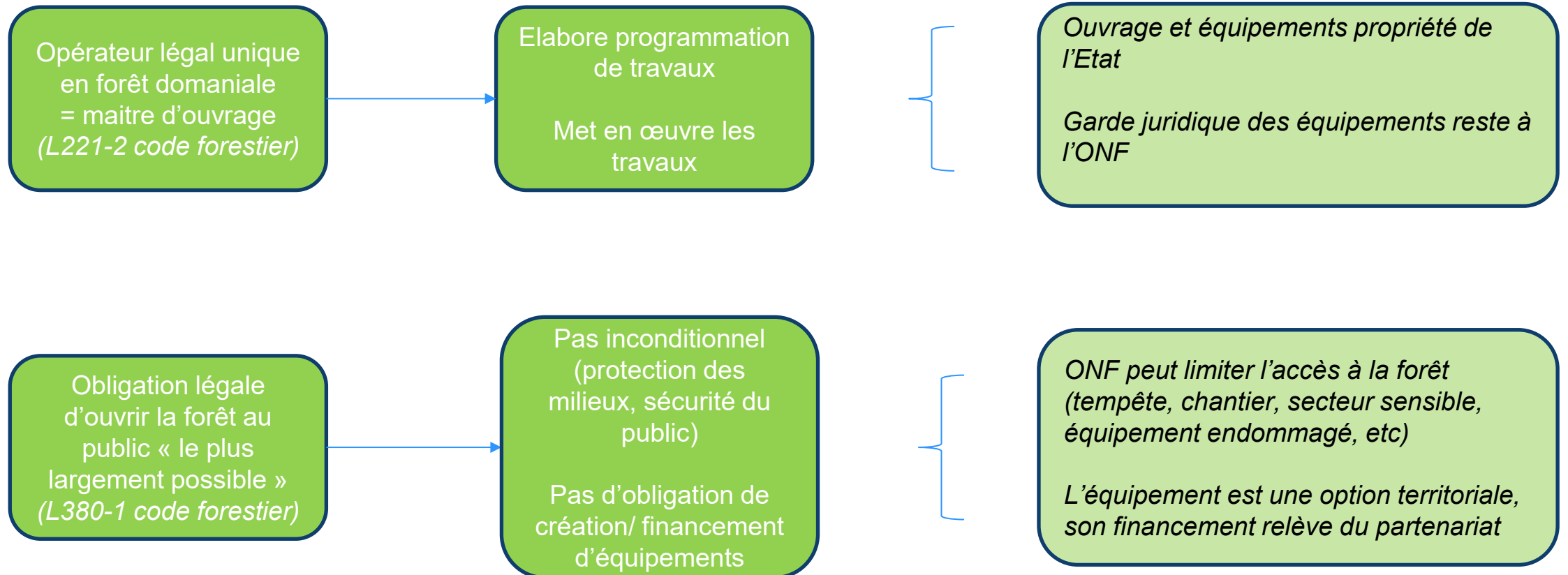
- Favoriser les mobilités douces
- Désimperméabiliser, se prémunir face aux risques

Des constats:

- L'accueil en milieu naturel nécessite un entretien régulier
- Un contexte d'inflation – des couts qui augmentent
- Le financement repose essentiellement sur les collectivités
- Besoin de transparence

Rôle de l'ONF sur les secteurs plans plages – quelques points juridiques

Fonctionnement « normal » de l'ONF en forêt domaniale:



Sur les plans plages domaniaux:

- Des plans plages qui s'inscrivent dans des **dynamiques territoriales** (tourisme, mobilité, etc), où **l'ONF n'est pas seul à agir**
- **Compétences propres** de chaque acteur publique (ONF = forêt, génie écologique, protection des milieux naturels. Commune: voiries)
- **Mutualisation de moyens de mise en œuvre** (moyens en régie, marchés publics, etc)
- Des **budgets ONF** recentrés vers les **missions principales de l'ONF**
- **Sécuriser juridiquement** les interventions de tiers en forêt domaniale

→ Vers des conventions de partenariats ONF/collectivité sur les plans plages?

Proposition de l'ONF

Fonctionnement actuel:

- Présentation d'un programme de travaux annuel
- Délibération de la collectivité financeur

Négociation annuelle sur les travaux d'entretien (chronophage)

Pas de vision moyen/long terme sur l'entretien

Fonctionnement proposé:

- Conventions pluriannuelles de gestion et de financement de l'entretien des plans plages
- Sur la base d'un diagnostic et plan de gestion partagé

Montant annuel validé par convention (avec actualisation)

Se doter d'une vision moyen terme

Hors travaux d'urgence post-crise (tempête, érosion marquée, etc)



Plan plage du Petit Nice

Mise en défens, guidage : garantir la préservation des espaces naturels	Linéaire
Ganivelles	2542 m
- permanentes	2 208 m
- saisonnières	304 m
Clôture 2 fils saisonnière	280 m
Piquet sans fil : tous les 6 à 8 m en moyenne	163 m
Ursus saisonnier	121 m
Clôture bois	11 m
Ganivelle basse	66 m
Caillebotis	454 m
- permanents	396 m
- saisonniers	57 m
Tapis	100 m
Plots bois	6 269 m
- plots	3 786 m
- lisse-basses	18 m
- demi-traverses	2 454 m
- autre	10 m
	Unité
Barrières	15

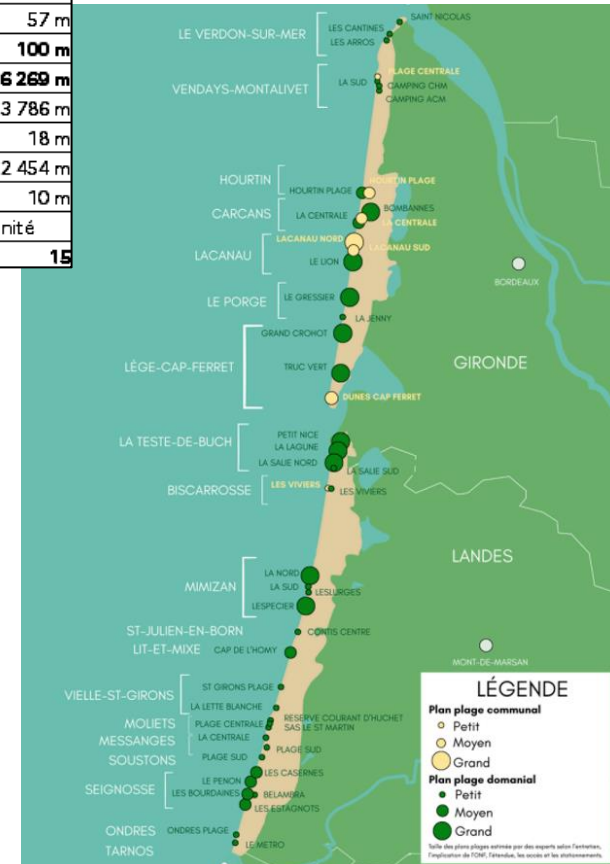
A l'échelle Landes / Gironde

61 km de ganivelles
 59 km de clôtures/ursus
 14 km de caillebotis
 3 km de tapis
 870 tables

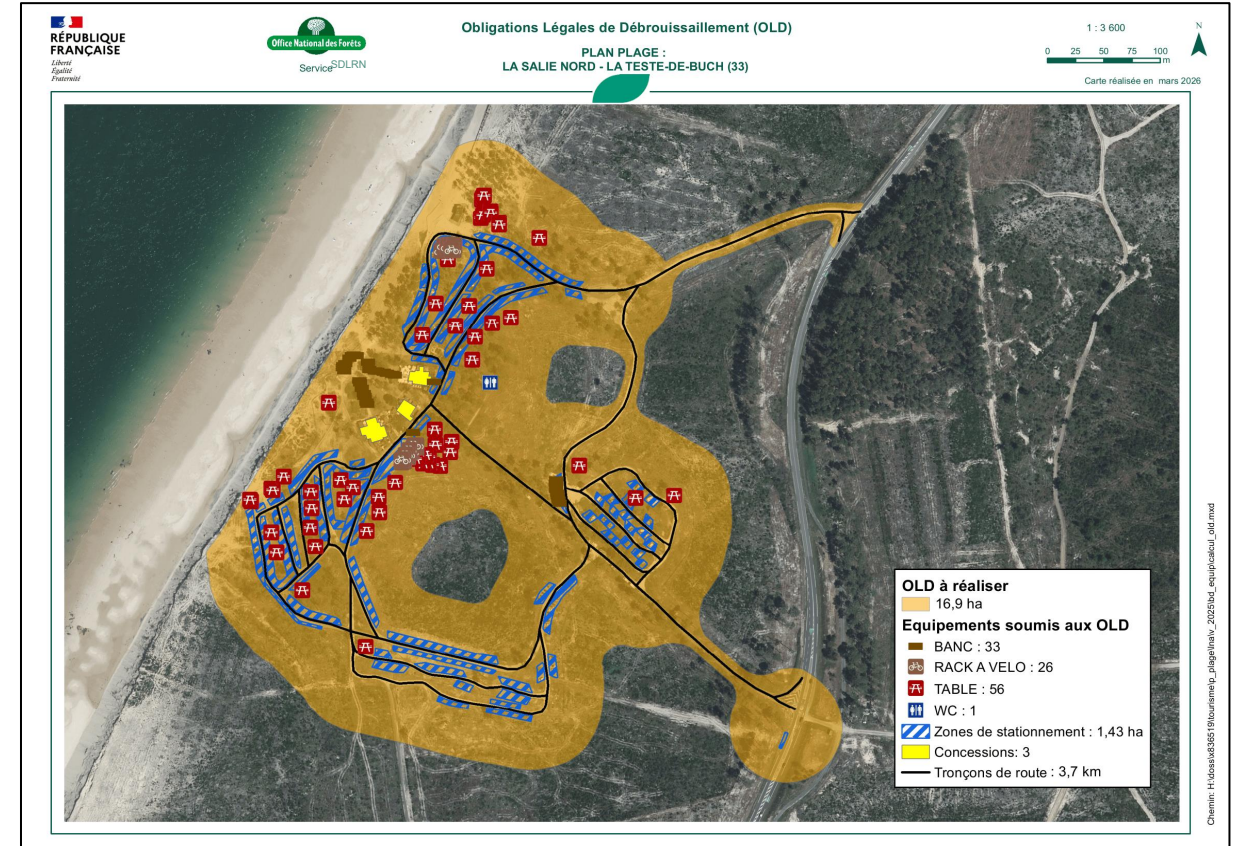
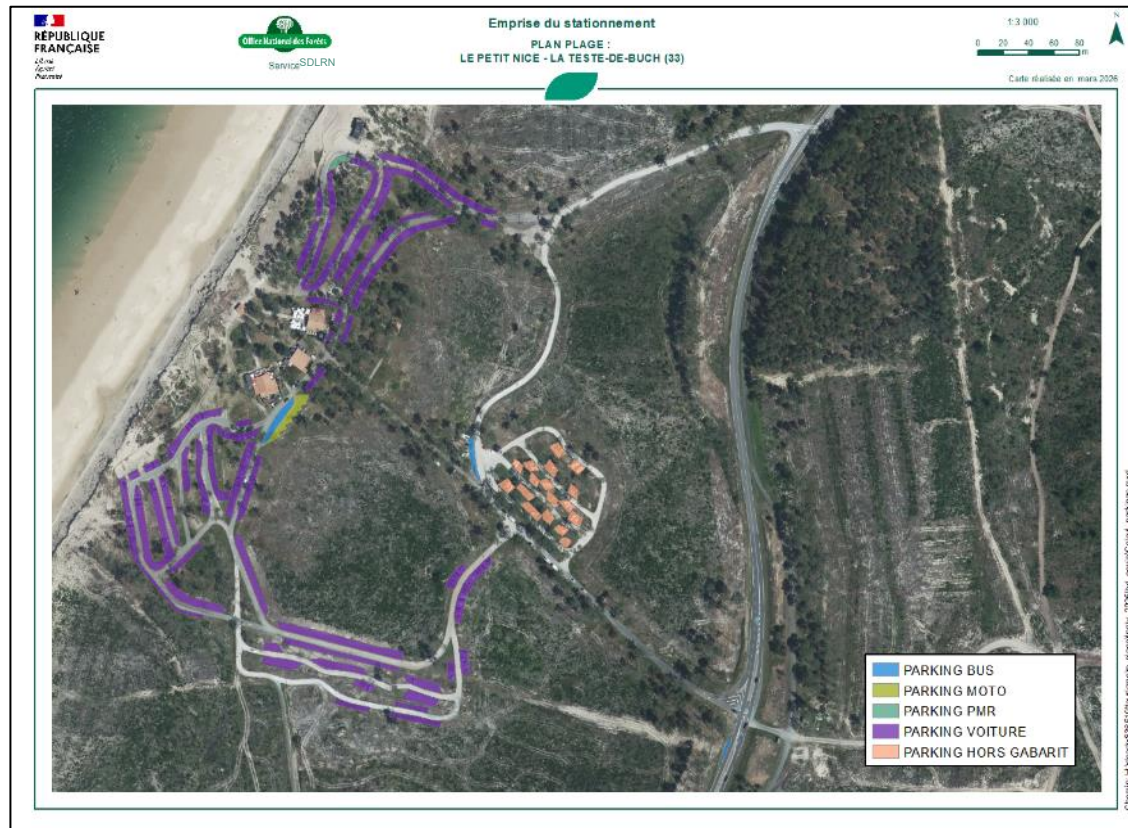
...

A venir pour la Charente Maritime...

Sur une quarantaine de sites

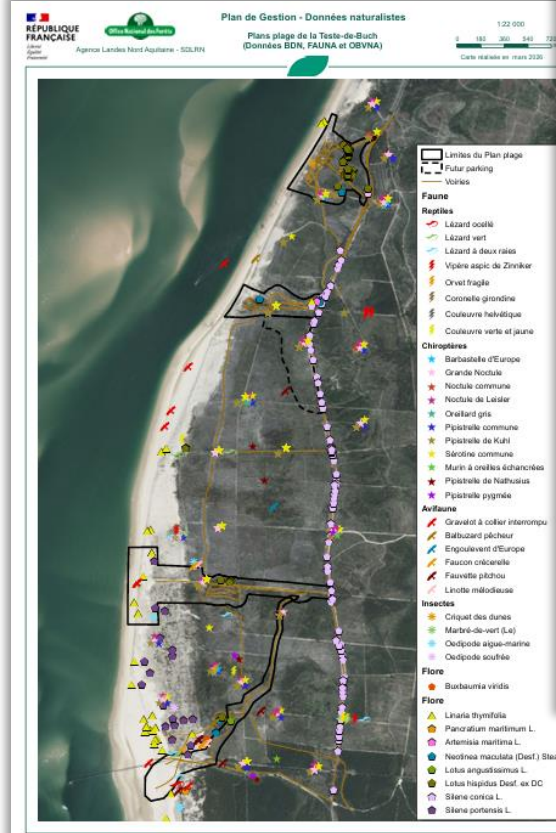


Capacités de stationnement 790 à 1030 places

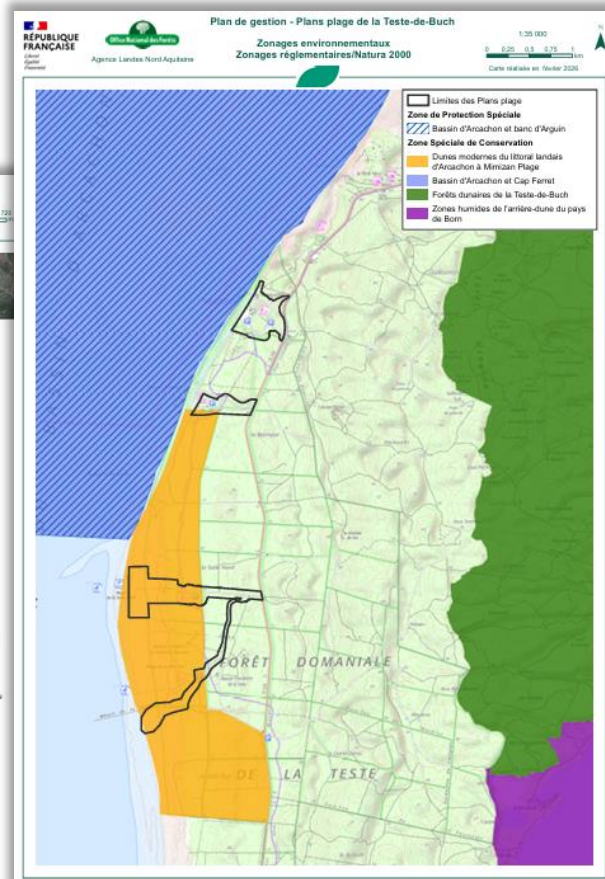


Obligations légales de débroussaillage (OLD) 17 ha

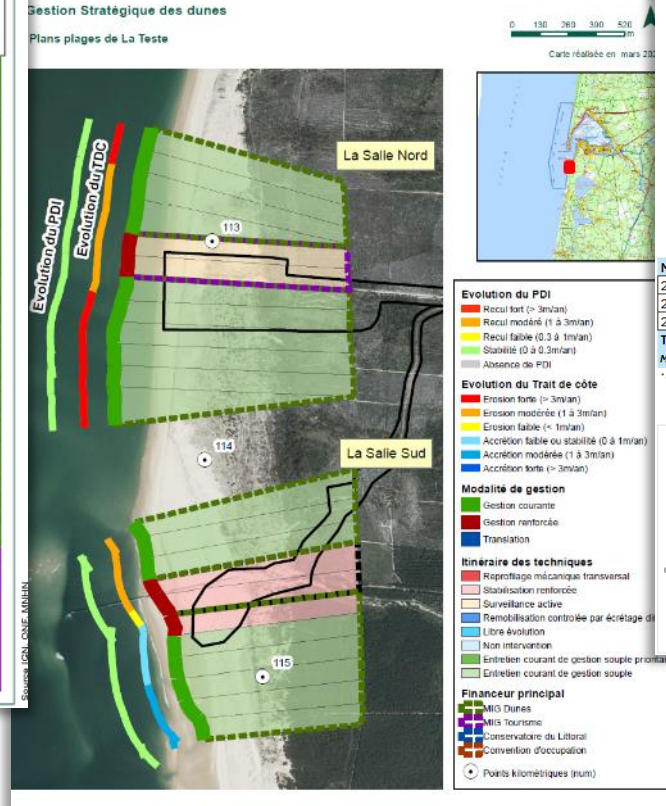
Le diagnostic du site



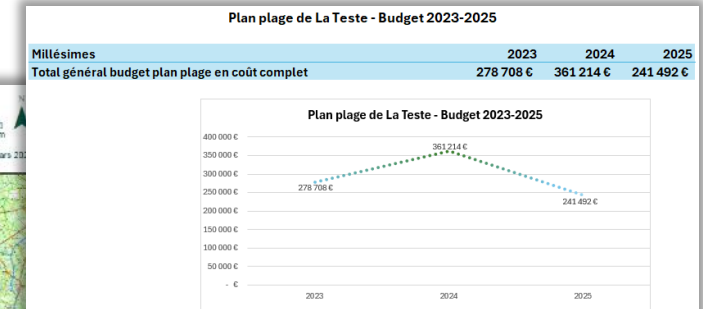
Les données biodiversité



Les zonages réglementaires environnementaux

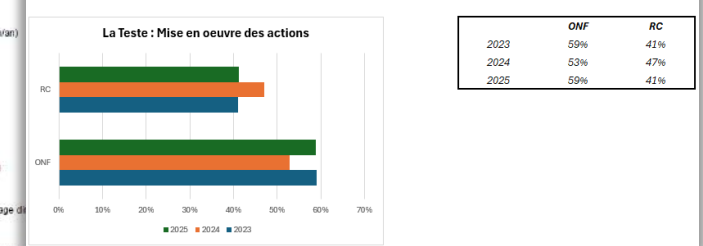


Les risques littoraux et gestion des dunes associées



Millésimes	Total	ONF	RC*
2023	278 708 €	164 504 €	114 204 €
2024	361 214 €	191 260 €	169 954 €
2025	241 492 €	142 052 €	99 440 €
Total sur 3 années de fonctionnement et répartition	881 414 €	497 816 €	383 598 €
Moyenne annuelle sur 3 ans	293 805 €	165 939 €	127 866 €

* RC = Régie Communale



Les coûts

**Agence Landes Nord Aquitaine
UT Biscarrosse**

Contact
Mathieu BRUGERE
mathieu.brugere@onf.fr
06.23.85.43.33

Situation administrative
Région Nouvelle Aquitaine
❖ Département de la Gironde (33)
❖ Communauté d'agglomération
❖ Bassin d'Arcachon Sud
❖ Commune de La Teste-de-Buch

Foncier
Forêt domaniale de La Teste
(Propriété privée de l'état)

Indicateurs

Nombre de places
Petit Nice : 770 - 1 000
La Lagune : 530 - 700
Salie Nord : 755 - 990
Salie Sud : 65 - 85

Petit Nice / La Lagune / Salie Nord :
1 poste MNS + 1 DZ

**Sites anciens (MIACA)
Réhabilitation post-incendies de 2022**

OLD
Petit Nice : 17 ha
La Lagune : 12,3 ha
Salie Nord : 14,4 ha
Salie Sud : 4 ha
Aléas

**Gestion renforcée (1,6 km)
Translation (1,9 km)
Gestion courante (2,8 km)**

Plan Gestion Dunes

Lézard ocellé
Vipère aspic de Zinniker
Grande Noctule
Gravelot à collier interrompu
Linaira à feuilles de thym

Plans plages de La Teste FD

Mars 2026

LÉGENDE

Plan plage communal
● Petit
● Moyen
● Grand

Plan plage domaniale
● Petit
● Moyen
● Grand

Millésimes	Total	ONF	RC*
2023	278 708 €	164 504 €	114 204 €
2024	361 214 €	191 260 €	169 954 €
2025	241 492 €	142 052 €	99 440 €
Total sur 3 années de fonctionnement et répartition	881 414 €	497 816 €	383 598 €
<i>Moyenne annuelle sur 3 ans</i>	<i>293 805 €</i>	<i>165 939 €</i>	<i>127 866 €</i>

* RC = Régie Communale

3 dépenses principales en 2025 (15 actions) :
1.2 - Mise en sécurité des dispositifs d'accueil : 28 %
5.1 - Faciliter le franchissement du cordon dunaire : 20 %
4.1 - Organisation du stationnement sous couvert forestier : 13 %

1
Etat des lieux
(Fiche identité du site + cartographies)
=
Identification des grands enjeux

2
Analyse des indicateurs → Risques naturels / Biodiversité / Analyse budgétaire

Analyse des enjeux par thématique → Description du fonctionnement et de la gestion du site
→ Grandes orientations stratégiques (quantités cibles des équipements + perspectives financières)

Plan de gestion du plan plage

3
Echanges avec les collectivités
↓
Vision commune de la gestion du plan plage sur 5 ans

Convention type « coopération public public » relevant du L. 2511-6 du code de la commande publique.

- Valide le plan de gestion
- Engagement de chaque partie à définir
 - Travaux portés en régie par la collectivité*
 - Travaux portés par l'ONF*
- Modalités financières
 - Montant annuel de subvention pour travaux réalisés par l'ONF (avec actualisation)*
 - Contributions financières ne peuvent donner lieu à la réalisation d'aucun bénéfice*
- Convention pluriannuelle sur 5 ans
 - Budget connu chaque année*
 - Pas nécessaire de valider les programmes techniques en conseil municipal chaque année.*
- Harmonisation à l'échelle du territoire avec un modèle de convention type
- Adaptation au cas par cas sur certains points

Temps d'échange avec la salle

Table ronde - Retours d'actions concrètes

Intervenants :

Frederic POMAREZ

Maire de Mimizan

Philippe DE GONNEVILLE

Maire de Lège-Cap-Ferret

Laurine VILLETTE

Chargée d'études Commune de La Tremblade

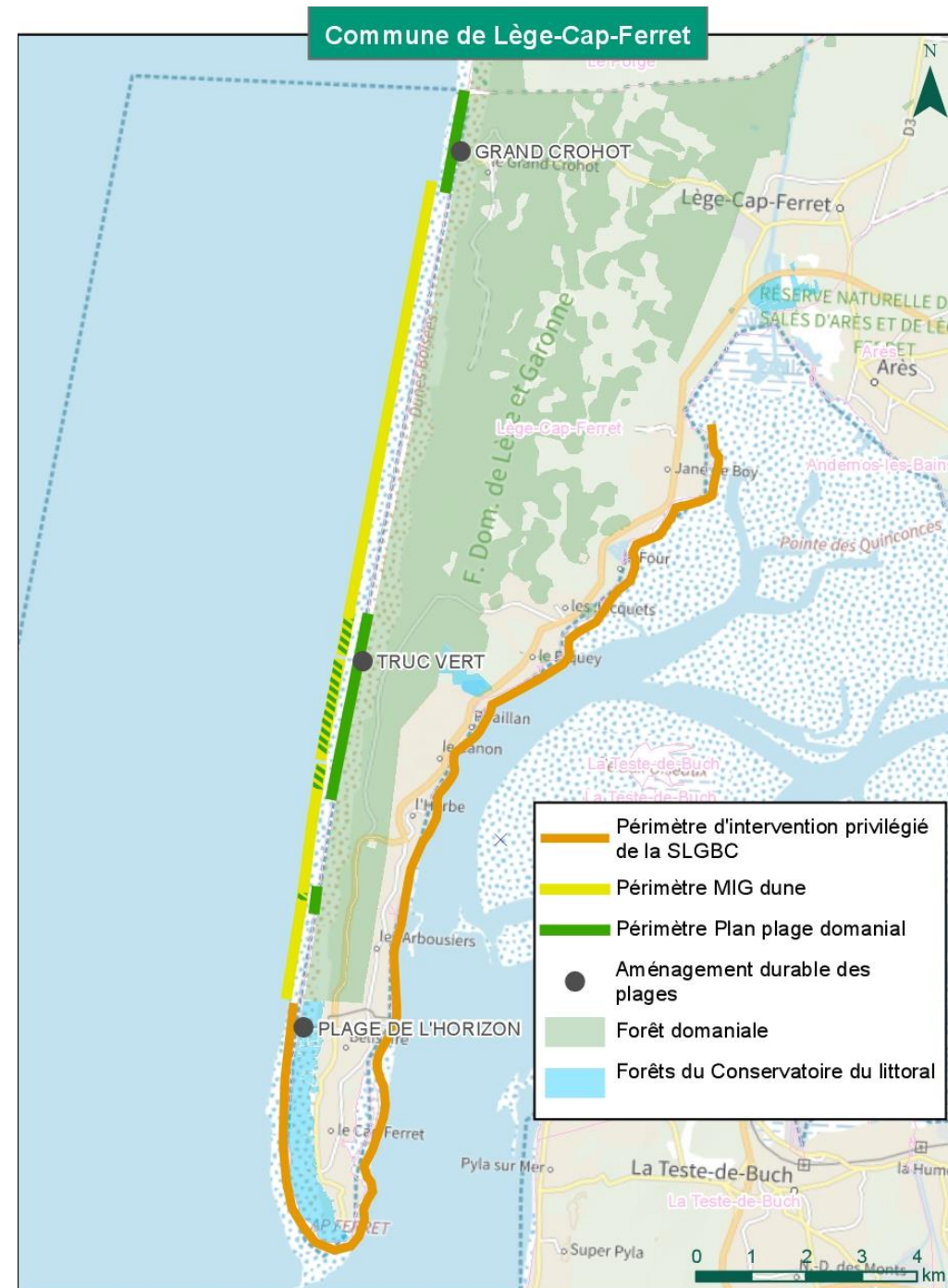
Lège-Cap-Ferret

Stratégie locale de gestion de la bande côtière

- 1ère génération (2018 - 2022)
- 2ème génération (2023-2026)

Démarche Aménagement Durable des Plages sur les 3 sites océaniques :

- Réalisation du projet sur la plage de l'Horizon – Finalisation Travaux 2025



Projet de la plage de l'Horizon – Film Avant - Après

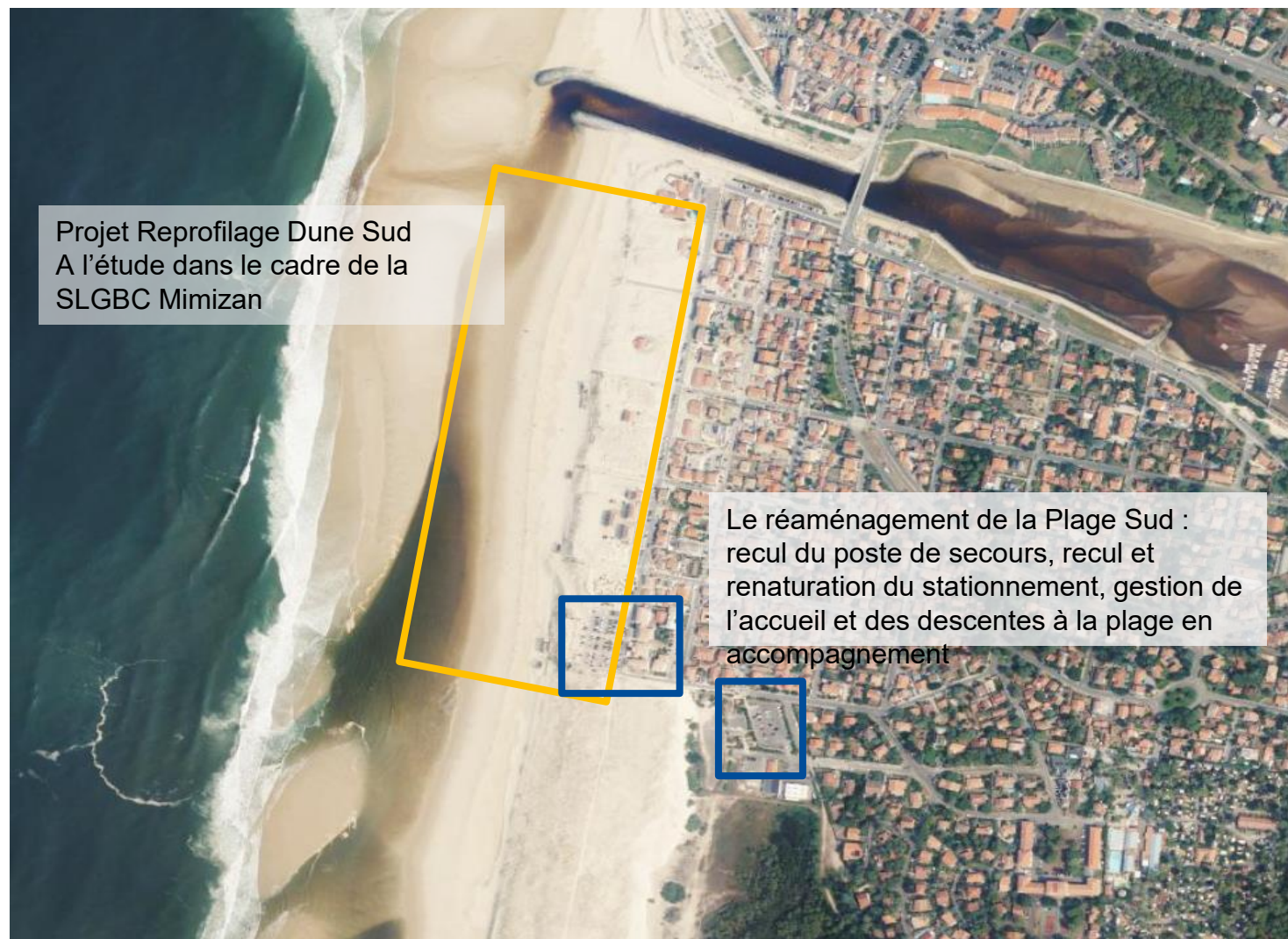




Trouver un meilleur équilibre entre les plages Nord et la plage de Lespecier dans l'offre de plage Nature sur le territoire de Mimizan



Accompagner la gestion des risques par un projet de réaménagement durable de la plage Sud







Secteur de l'Embellie et du Galon d'Or - Film



Temps d'échange avec la salle

Plan de Gestion Stratégique National des Dunes Domaniales

Benoit DESTRIKATS
Etienne BEDIN

ONF

Avant le Plan de gestion :

- Hétérogénéité spatiale et temporelle des actions et des techniques selon les secteurs et les techniciens
- Peu de connaissance fine et homogène des phénomènes morpho-sédimentaires et de leur évolution récente
- Pas de connaissance des tendances d'évolution à court et moyen terme
- Les travaux mis en place étaient des patchs correctifs sans véritable vision stratégique homogène
- Pas de document socle favorisant la concertation et la communication avec les communes littorales



Comment prendre en compte **les conséquences du changement climatique ?**

Objectif du PGSDD

- Objectif : Créer un outil de pilotage national, opérationnel et pragmatique

Plan de gestion
stratégique national
des dunes
domaniales (PGSDD)

- Basé sur des mesures à l'échelle d'un massif dunaire
- Court terme = N+5 ans et Moyen terme = N+25 ans
- Actualisation = tous les 5 ans

Répondre à la nécessité d'avoir une vision à **fine échelle** et à **moyen terme** de la **gestion dunaire** à mettre en œuvre dans le cadre de la MIG « Dunes », en s'adaptant aux **impacts du changement climatique**

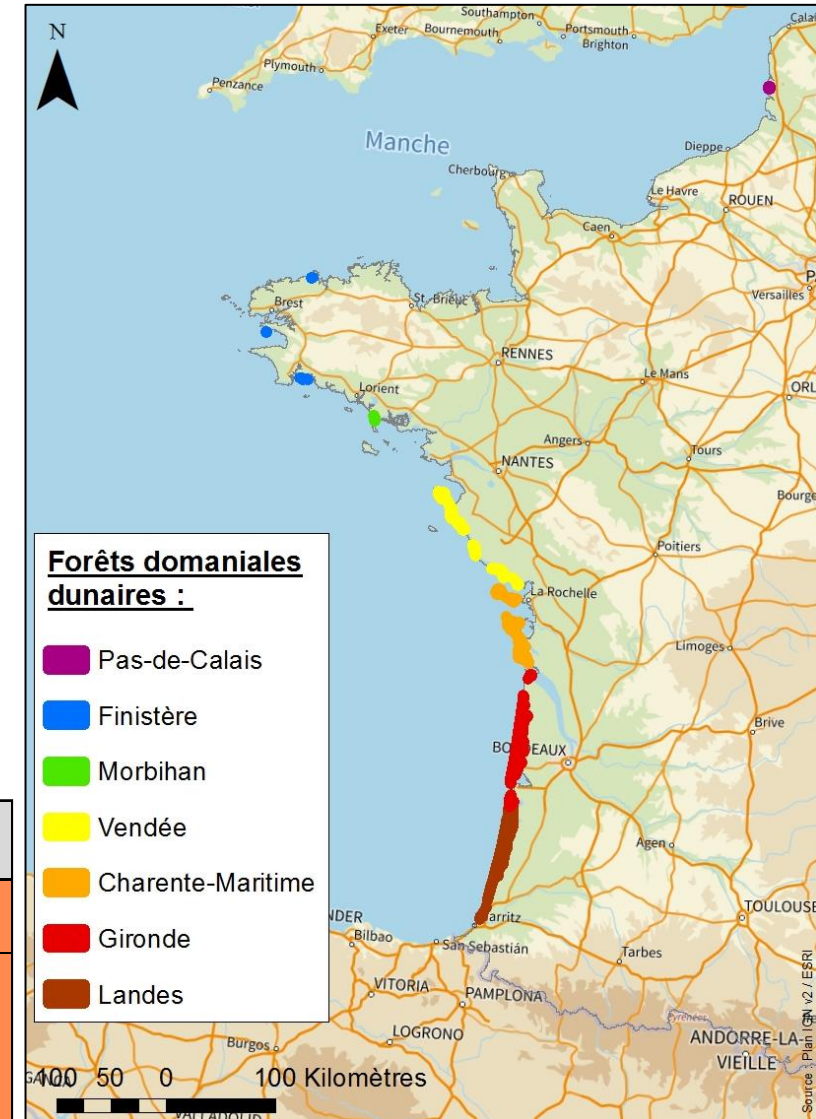
Emprise géographique du PGSD

- Nouvelle Aquitaine : 77% (271 km)
- Pays de la Loire : 18% (64 km)
- Bretagne : 4% (15 km)
- Haut de France : Merlimont (unique site de 2 km)



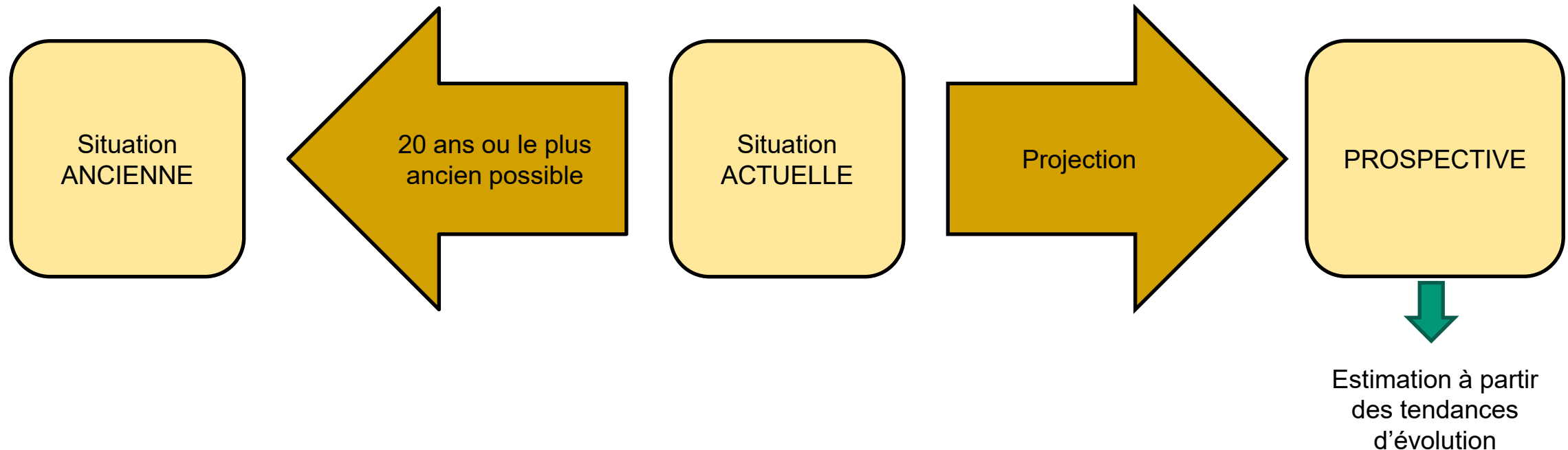
Total de 352 km de dunes domaniales sur 17 286 ha

Haut de France	Bretagne		Pays de la Loire		Nouvelle-Aquitaine																					
Pas-de-Calais	Finistère		Morbihan	Vendée	Charente-Maritime	Gironde						Landes														
Côte d'Opale	Santec	Dinan	Beg Meil-Mousterlin	Quiberon-Plouharnel	Noirmoutier	Pays de Monts	Olonne	Longeville	Île de Ré	Île d'Oléron	Coubre	Pointe-de-Grave	Flamand	Hourtin	Carcans	Lacatau	Le Porge	Lège-et-Garonne	La-Teste	Biscarosse	Sainte-Eulalie	Mimizan	Saint-Julien-en-Borne	Lit-et-Mixe	Vieille-Saint-Girons	Dunes-du-Sud



- Mesures diachroniques de plusieurs variables brutes

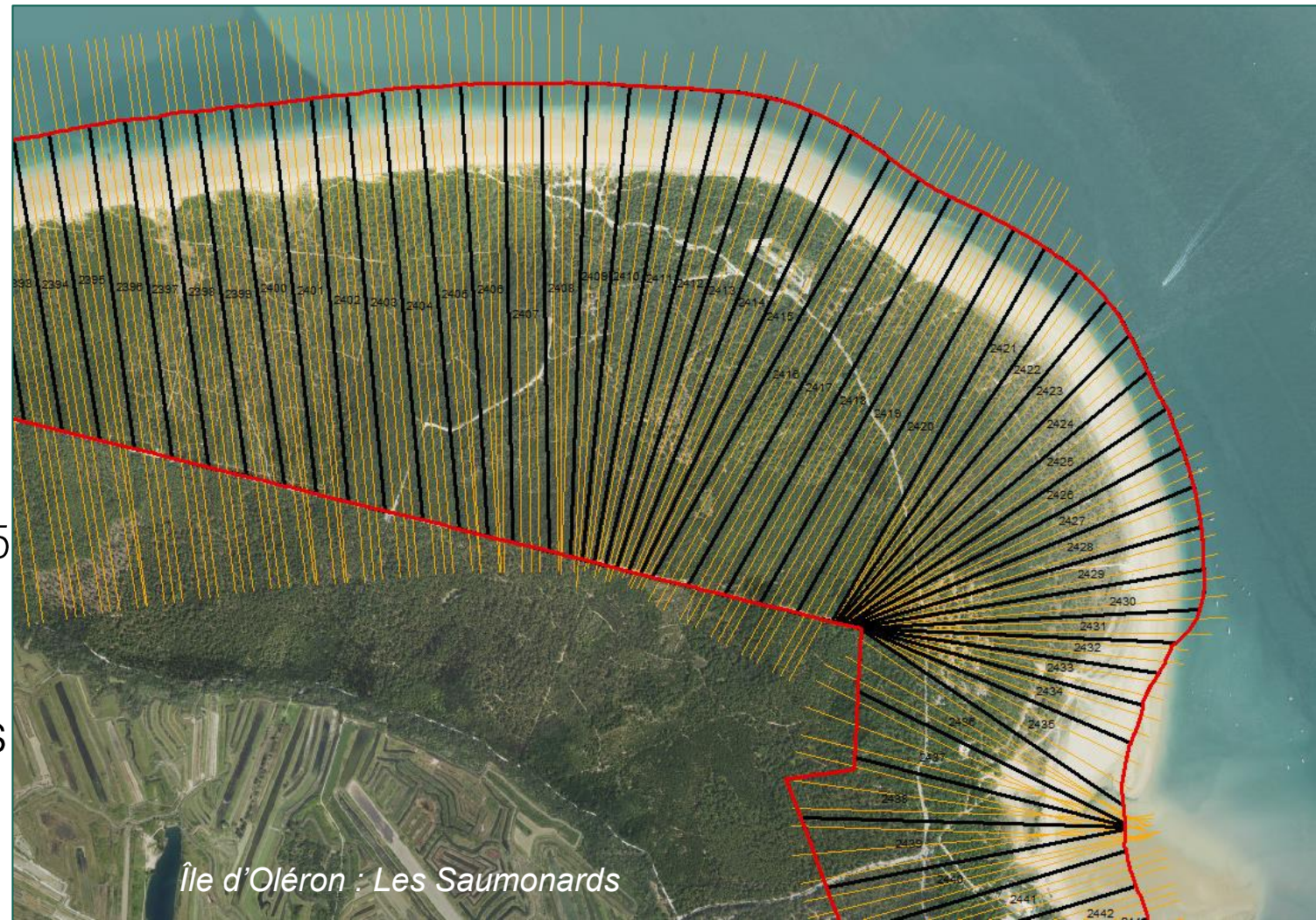
↳ Décrire l'état de la dune et mesurer son évolution actuelle pour estimer une tendance future



- Littoral domanial segmenté en « boîtes » :
 - Perpendiculaires à la côte
 - Espacées de 100 mètres
- Créations de transects d'analyses :
 - Au moins deux par « boîte » (selon la forme du littoral), espacés d'environ 25 mètres

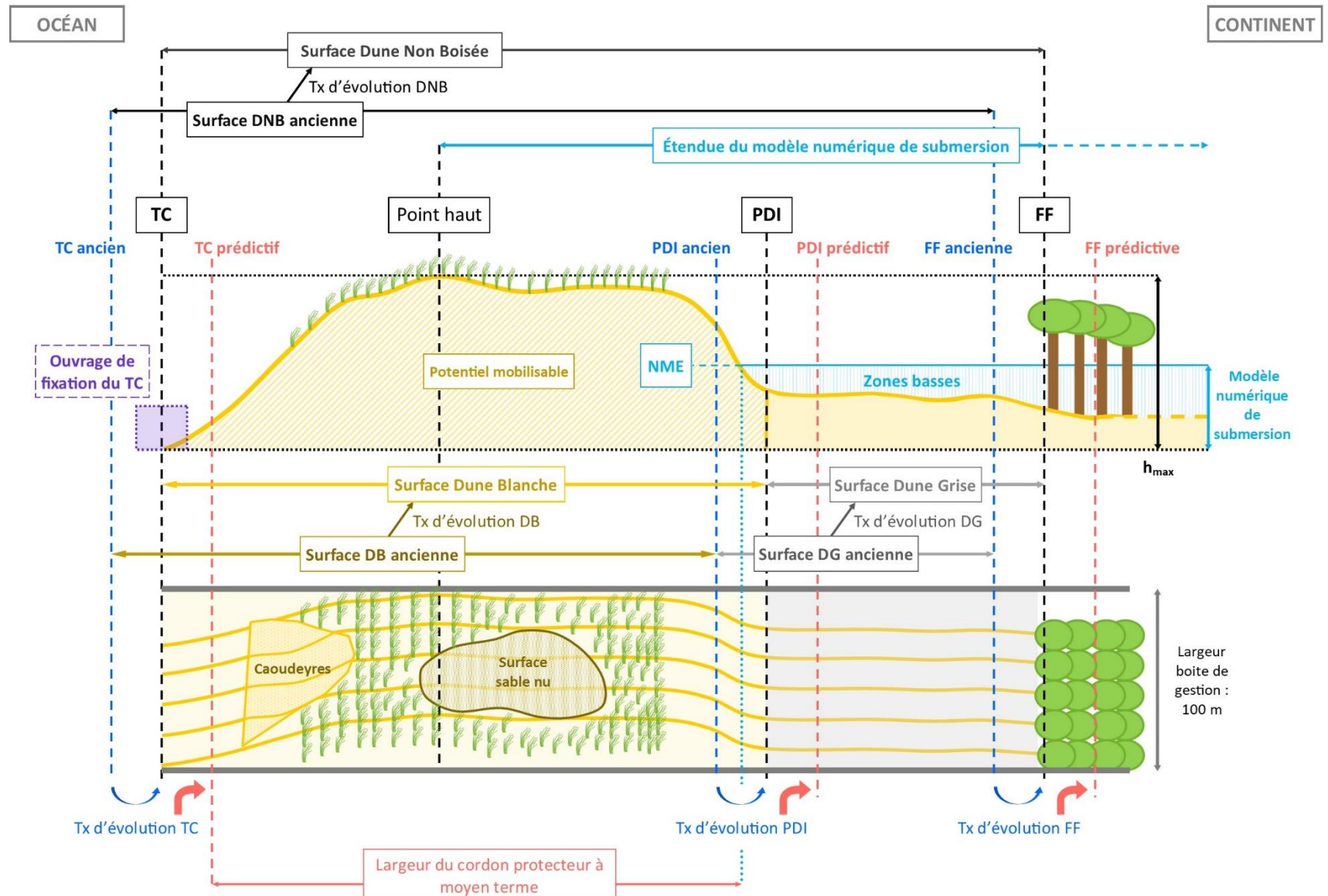


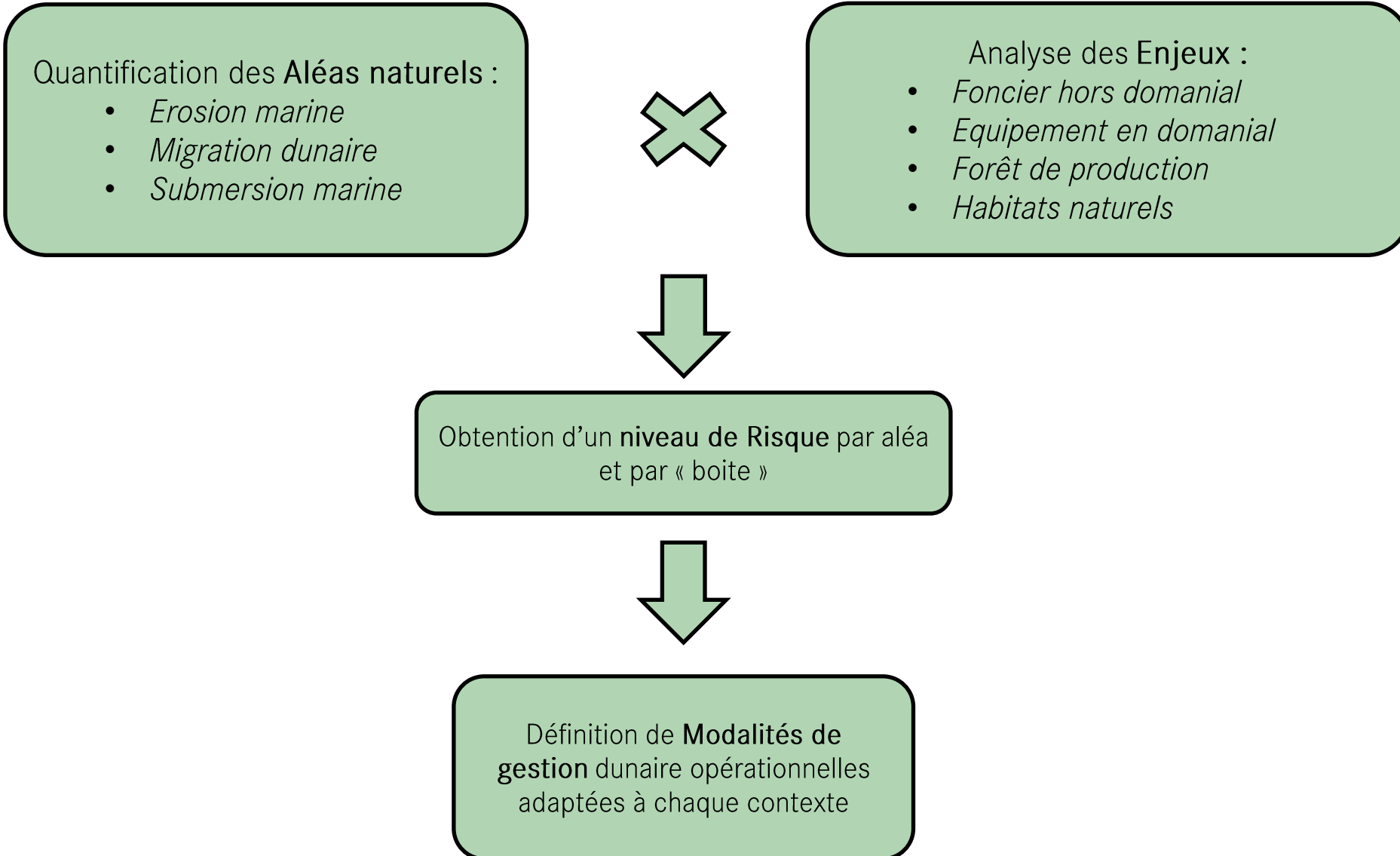
Support de toutes les mesures et restitution



Méthodologie d'élaboration du PGSDD

- Variables morpho-dynamiques et environnementales





Objectifs et modalités de gestion dunaire

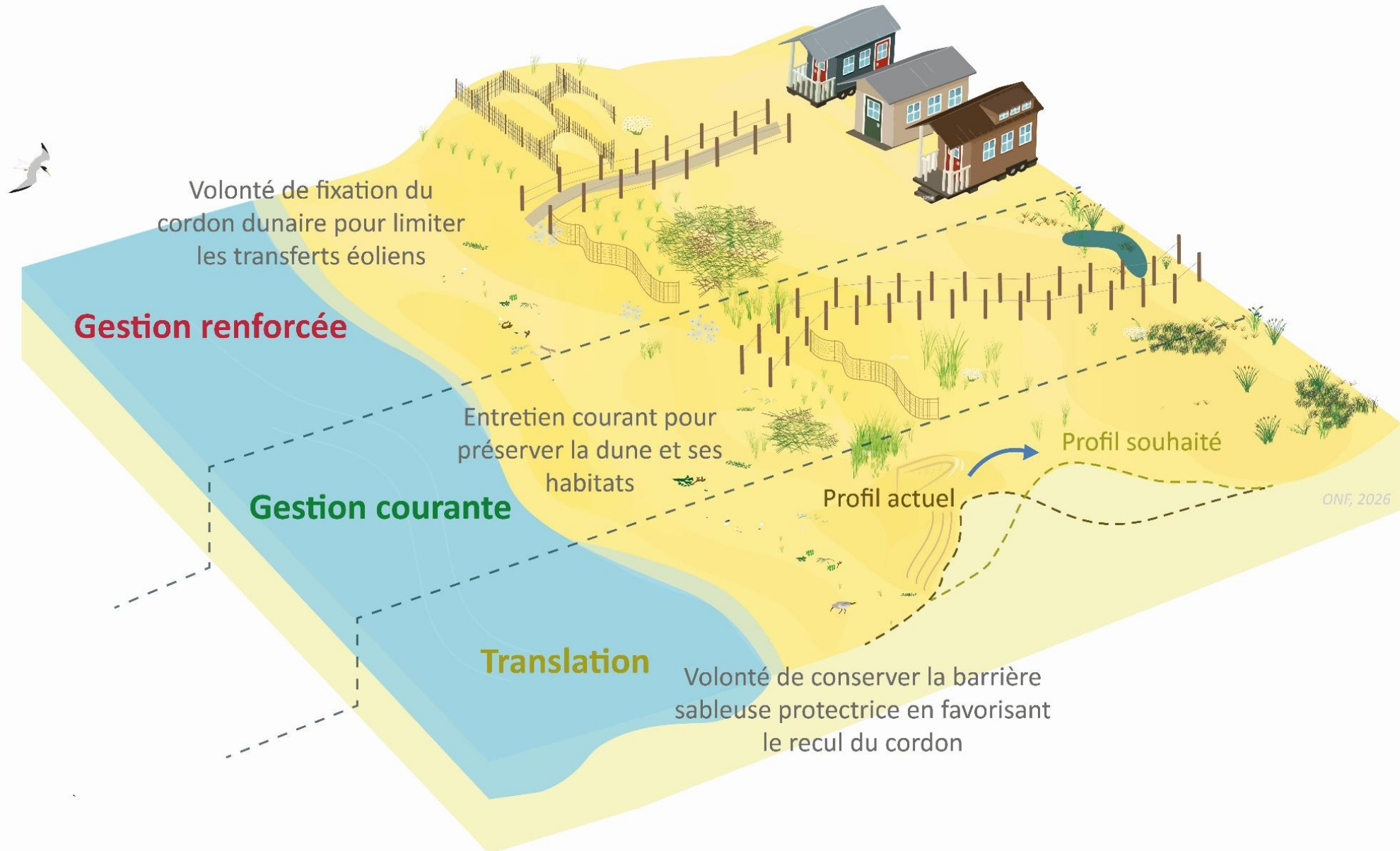


Illustration de la Gestion Courante



Exemple d'Hourtin

Illustration de la Gestion Renforcée



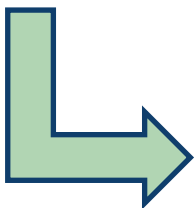
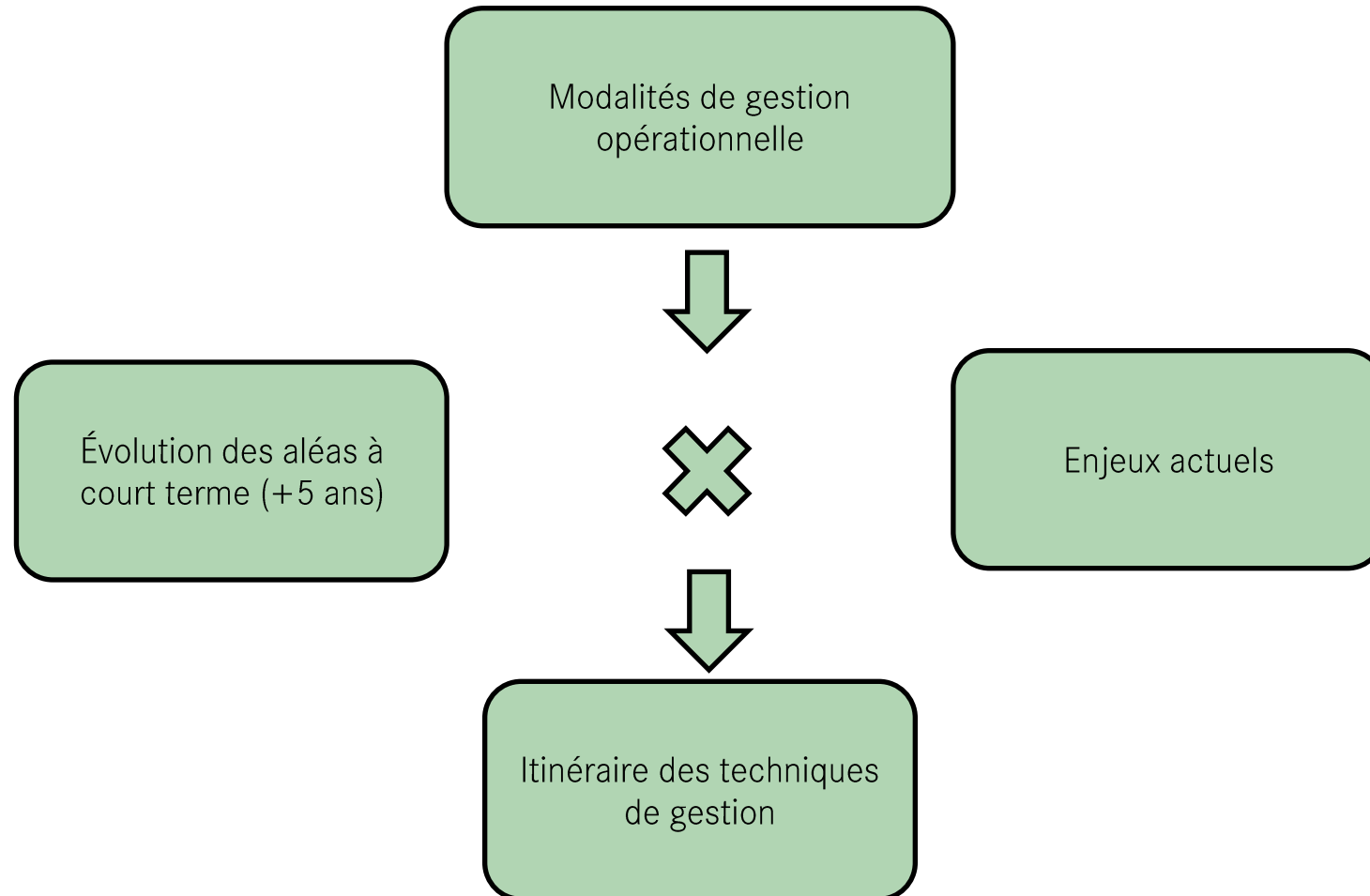
Exemple de Moliet-et-Maa

Illustration de la Translation



Exemple de Carcans

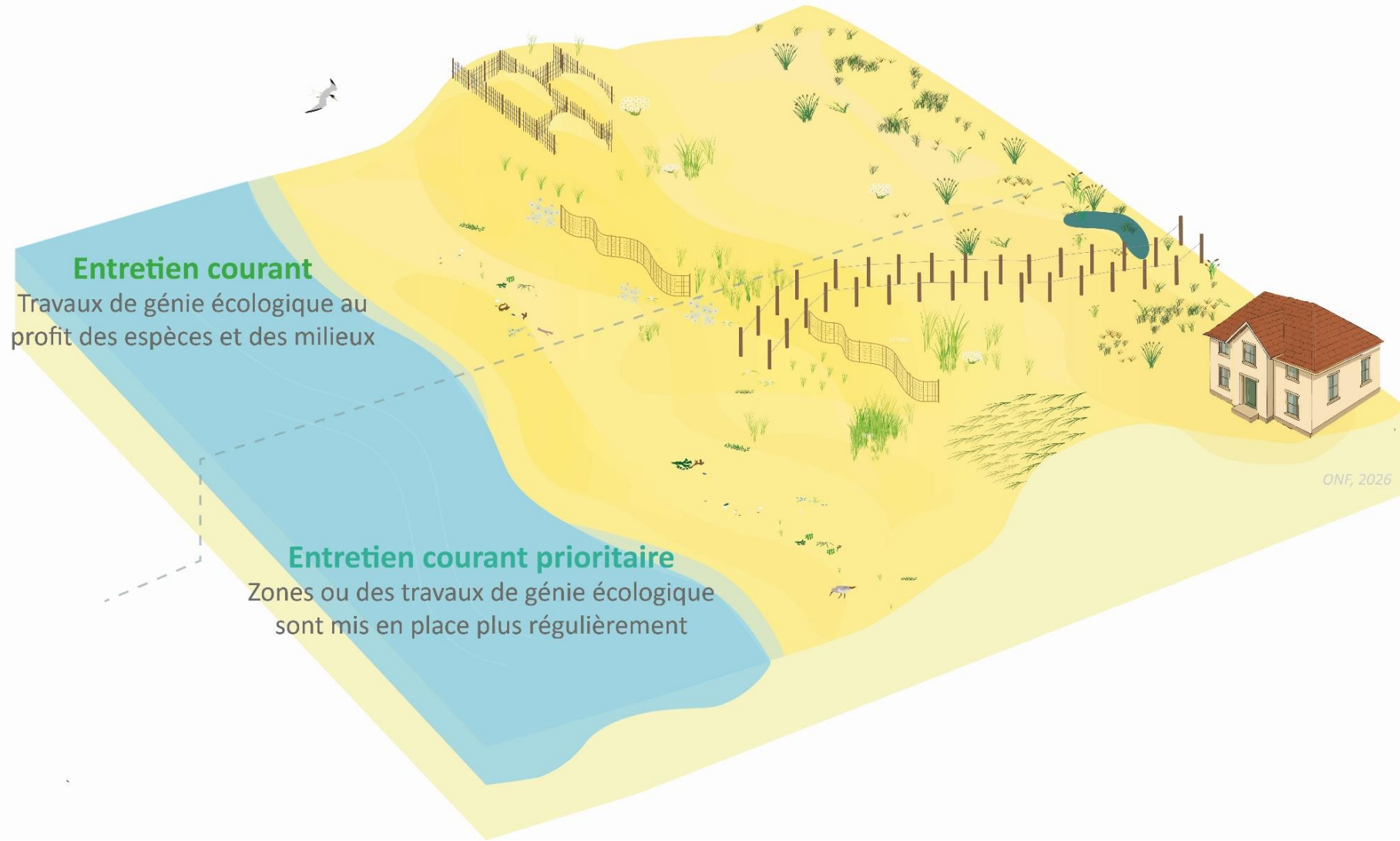
Itinéraire des techniques de travaux



Ils correspondent aux **moyens techniques** à mettre en œuvre pour atteindre les objectifs fixés

Itinéraire des techniques de travaux en gestion courante

volonté de maintenir la multifonctionnalité de la dune tout en modérant la dynamique éolienne



Itinéraire des techniques de travaux en gestion renforcée

volonté de fixation du cordon dunaire pour limiter l'ensablement des enjeux

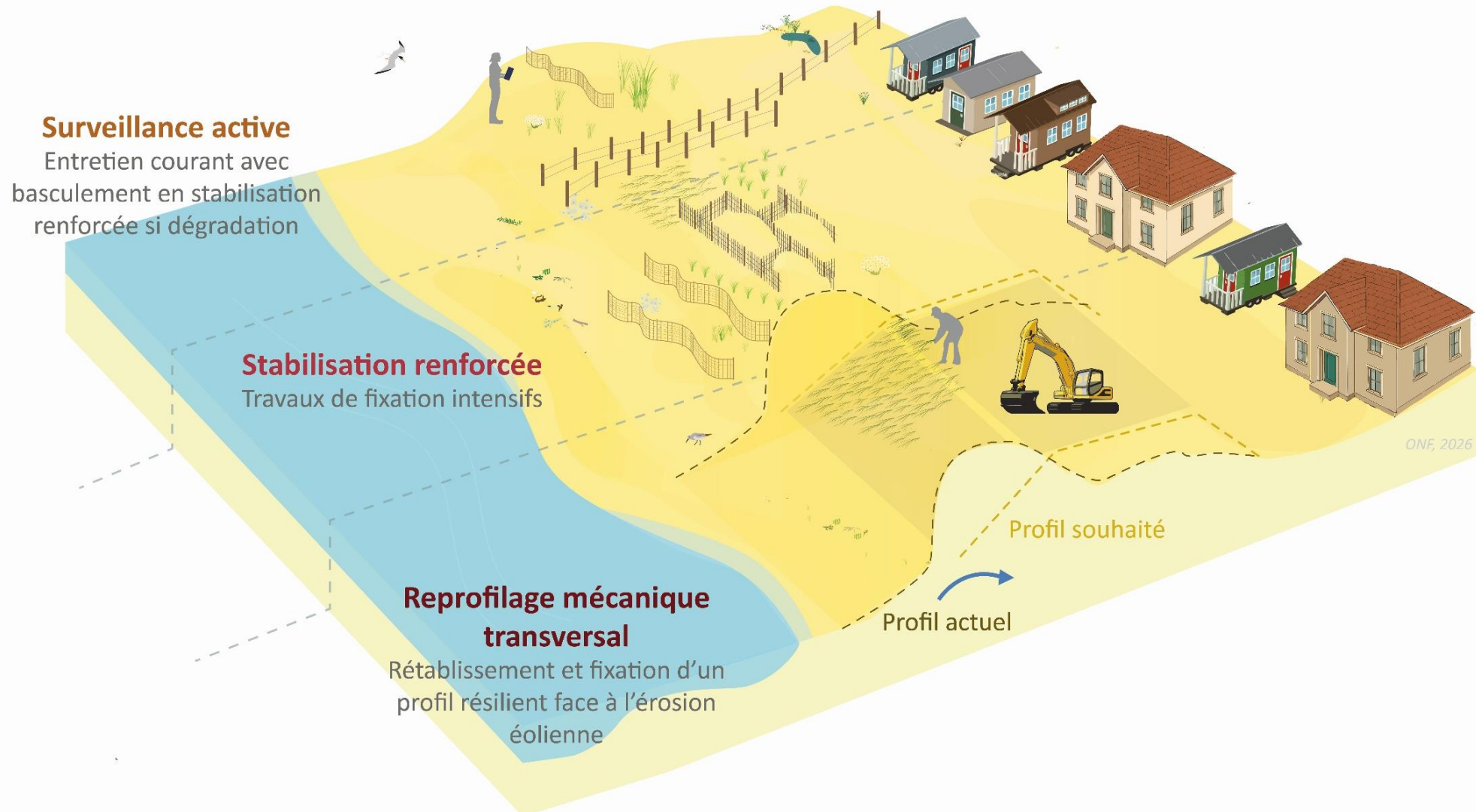


Illustration d'un reprofilage mécanique transversal



Exemple de Biscarrosse

Itinéraire des techniques de travaux en translation

volonté de conservation du cordon dunaire par son recul vers l'intérieur des terres

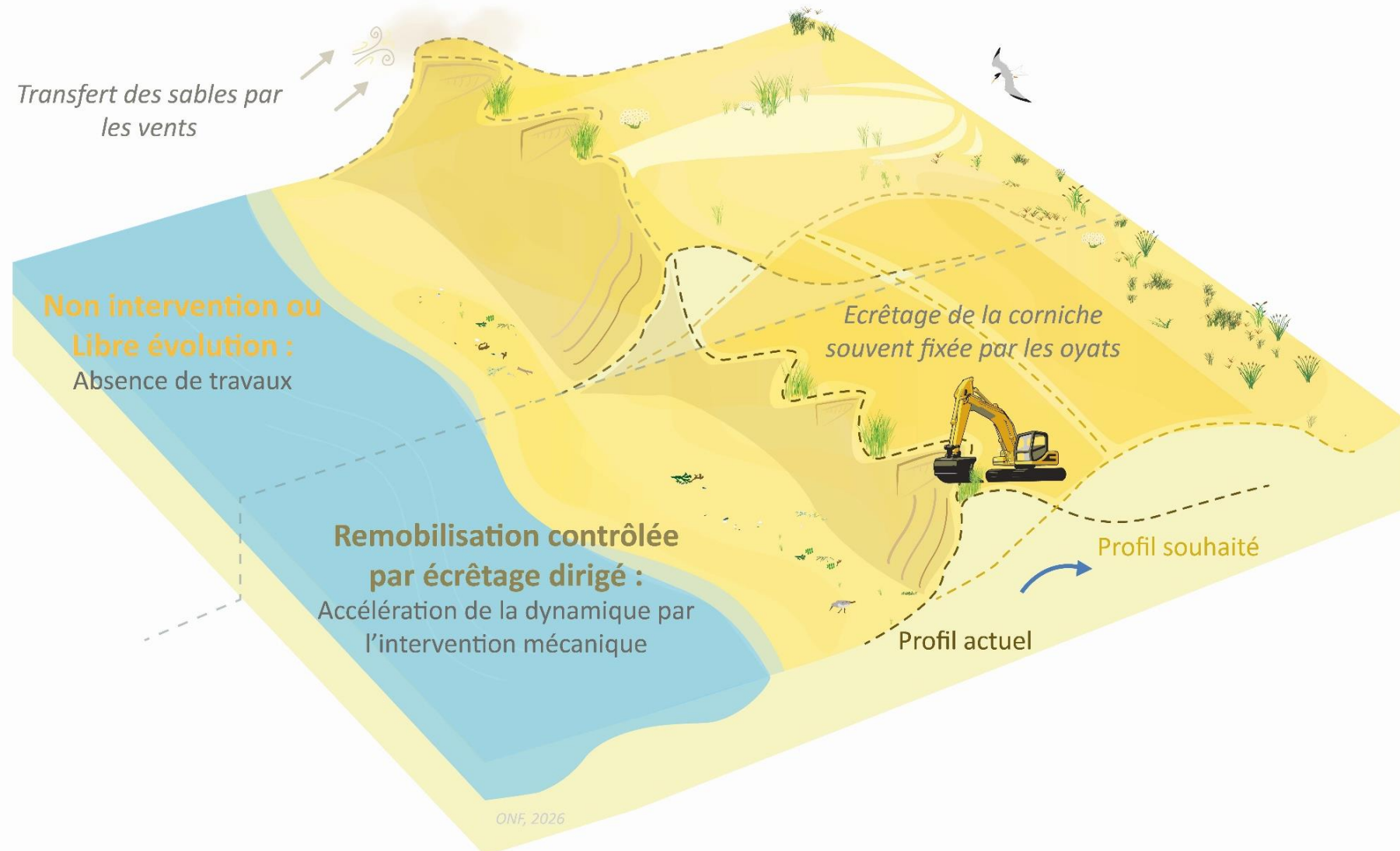


Illustration de la libre évolution

Qui trouveras les 7 différences ???

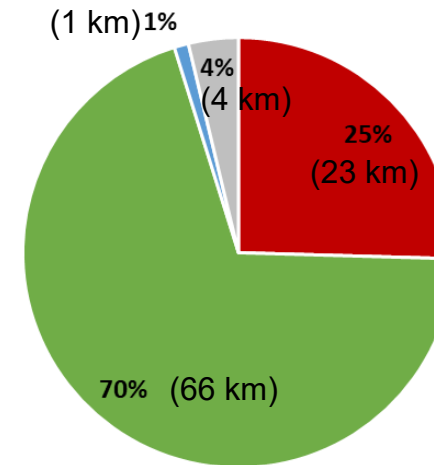


Exemple du Trencat à La Teste-de-Buch

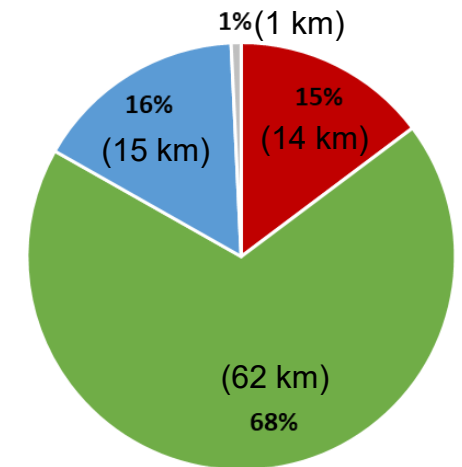
Répartitions des modalités de gestion en Nouvelle-Aquitaine

- Gestion courante reste majoritaire dans chaque département
- Gestion renforcée variable selon les départements et la présence d'enjeux anthropiques
- Translation représentée quasi-uniquement en Gironde et en Charente-Maritime

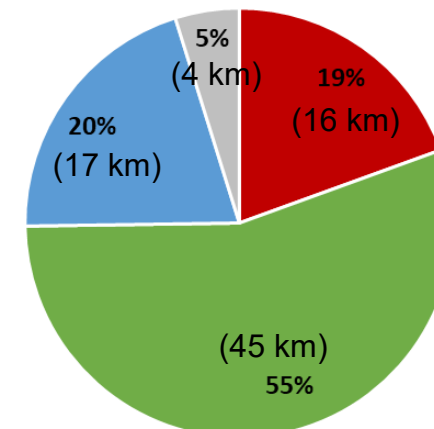
Landes (94 km)



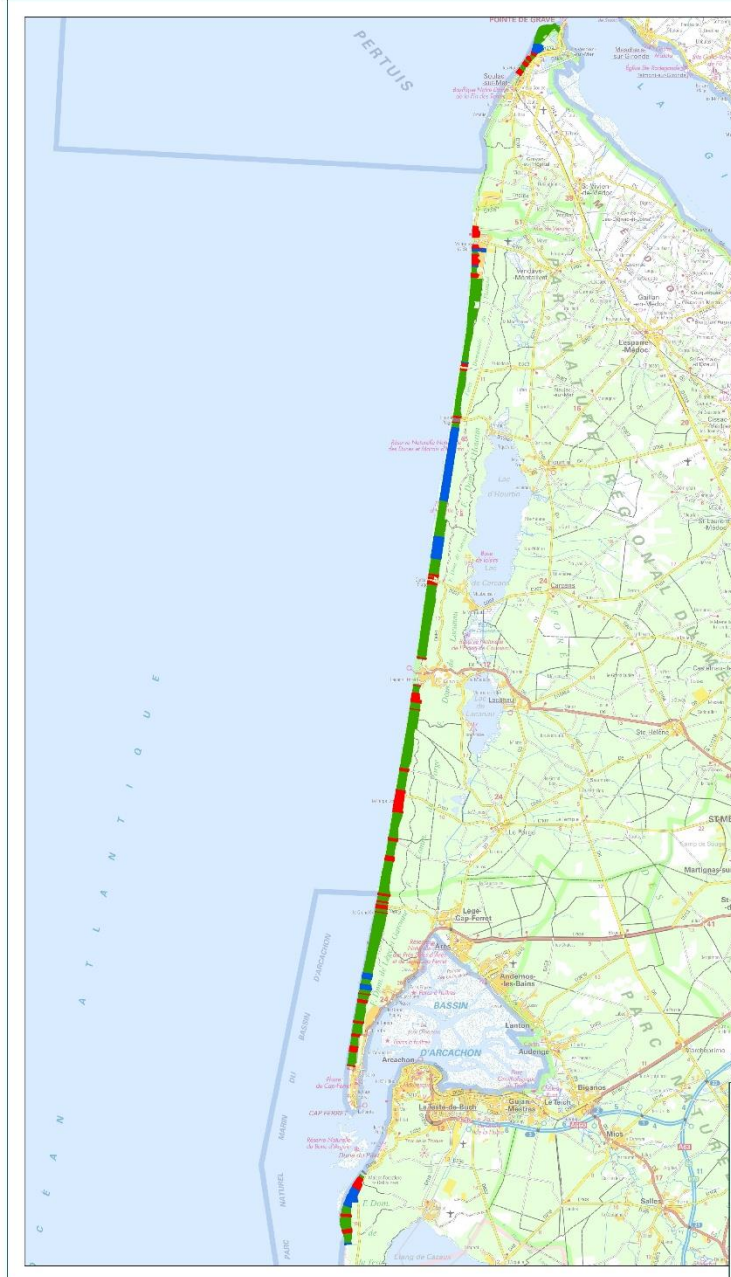
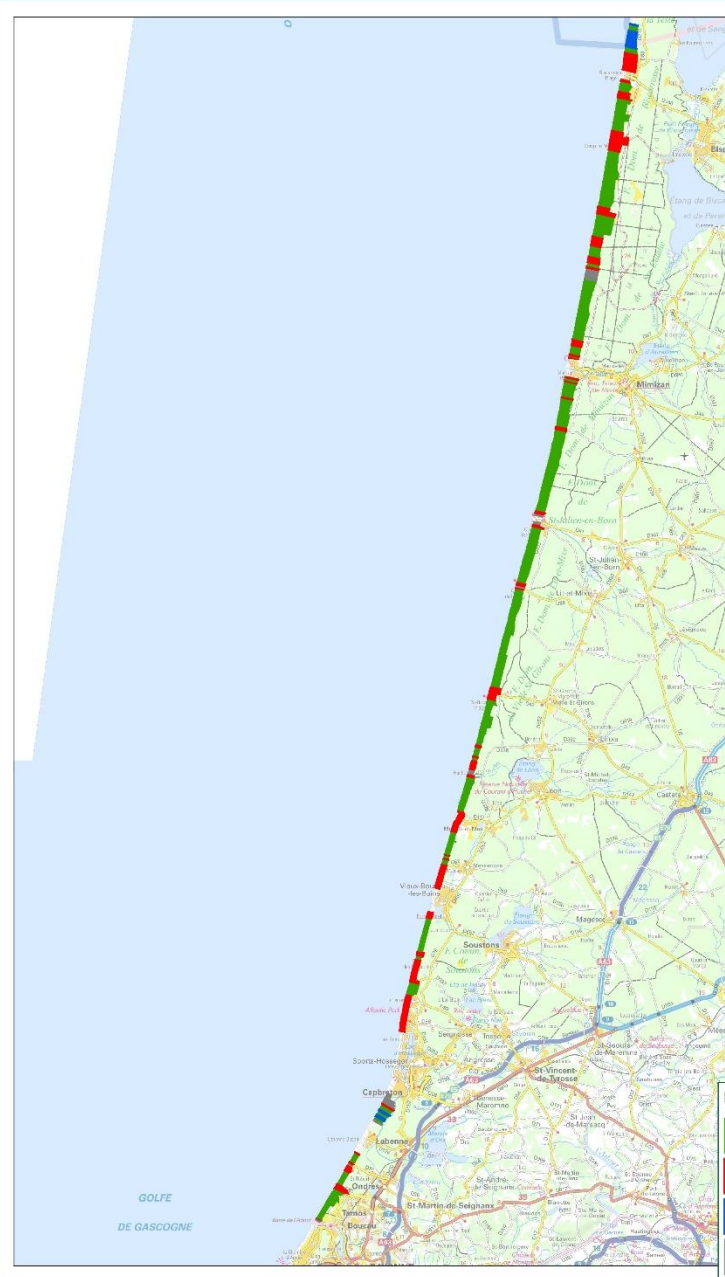
Gironde (92 km)



Charente-Maritime (82 km)



- GESTION RENFORCEE
- TRANSLATION
- GESTION COURANTE
- NON CONCERNE

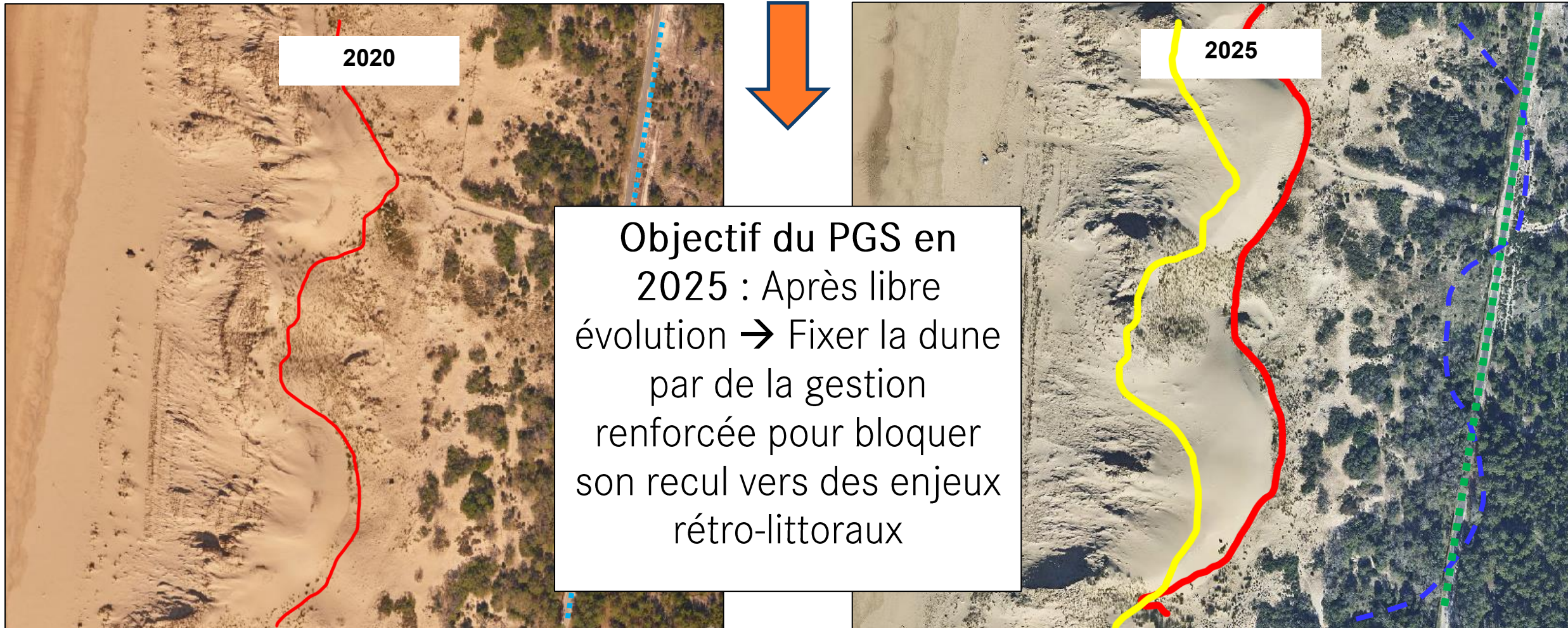


Modalités de gestion par boîte

- GESTION COURANTE
- GESTION RENFORCEE
- TRANSLATION
- NON CONCERNE

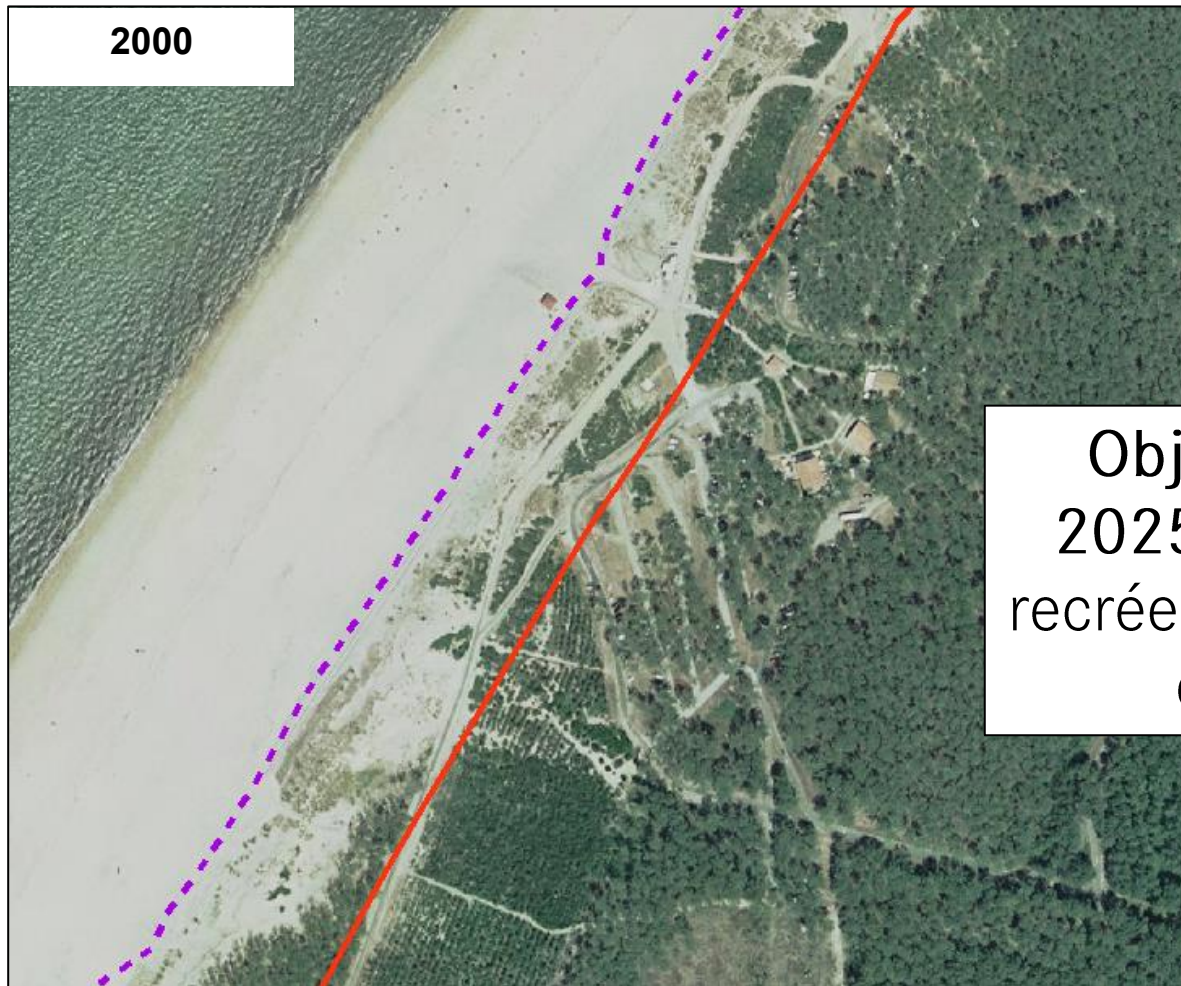
Cas concret d'évolution des objectifs : Exemple de la Dune Rambaud à Lacanau

Possibilité de faire basculer les modes de gestion :
Translation → Gestion renforcée



Cas concret d'évolution des objectifs : Exemple du Petit Nice à La Teste-de-Buch

Possibilité de faire basculer les modes de gestion :
Gestion renforcée → Translation avec relocalisation :



Objectif du PGS en
2025 : Translater pour
recréer un cordon dunaire
de protection



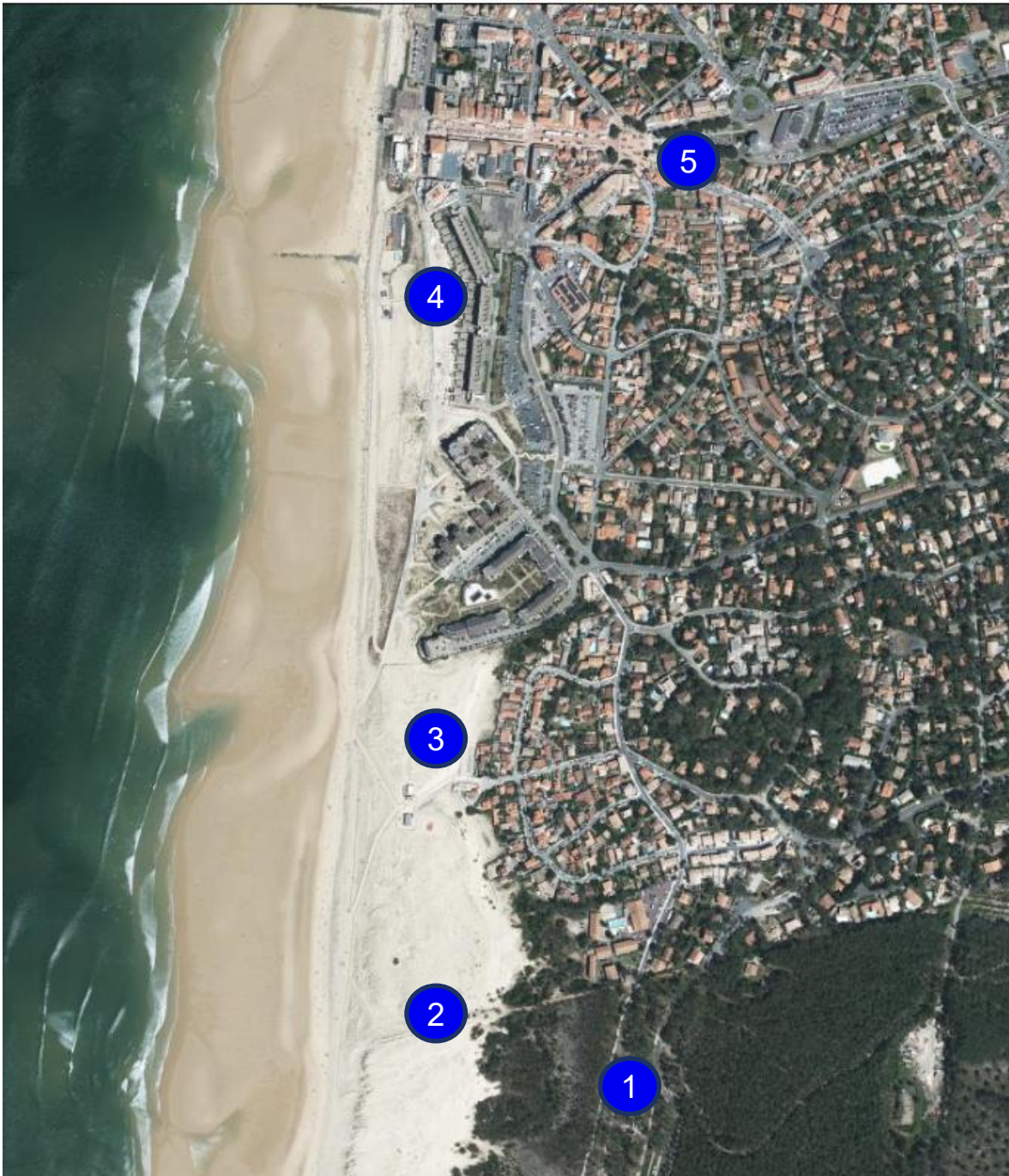
Le plan de gestion stratégique des dunes domaniales va donc :

- Faciliter le **pilotage de la MIG « Dunes »** et des activités de l'ONF sur le littoral : amélioration du dialogue de gestion entre terrain et pôles techniques ;
- Permettre une prise en compte **du changement climatique et de ses conséquences** sur le cordon dunaire pour nos choix sylvicoles ;
- Offrir une mise à disposition de **données morpho-sédimentaires et environnementales** sur la gestion et la **dynamique littorale** ;
- Améliorer, avec l'outil Plan plage, **la concertation et la transparence** auprès des élus des communes littorales disposant d'une portion de cordon dunaire domanial ;

Mot de la fin et présentation Visite de site

Nicolas CASTAY
Directeur GIP Littoral

Circuit Visite



- 1 Présentation de la démarche Plan Plage portée par la CCMA - ONF - Ville en 2018
- 2 Présentation par l'ONF des travaux dunaires réalisés dans le cadre de la MIG Dune
- 3 Présentation par la CCMA et la Ville des actions conduites dans le cadre de la SLGBC Lacanau - AMO ONF
- 4 Présentation par la Ville du projet global du front de mer - Zoom sur la renaturation de la promenade Sud
- 5 Retour Salle