

Littoral de Nouvelle-Aquitaine : le défi de la gestion des risques

Chiffres-clés

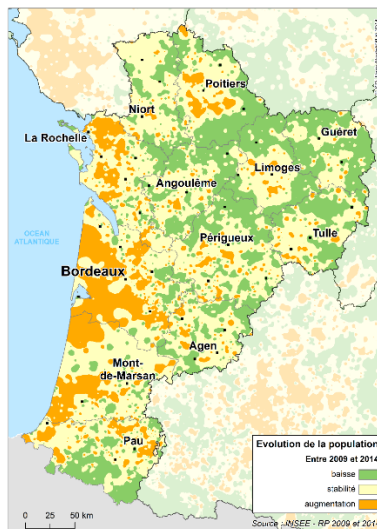
Ce document s'appuie sur la compilation de données chiffrées et cartographiques existantes, produites à l'échelle régionale. Les principales sources réinvesties sont : le Diagnostic du Document Stratégique de la Façade Sud Atlantique (2017), l'atlas cartographique de la DREAL Nouvelle-Aquitaine, les cartographies produites par le Service Observatoire et Prospective de la région Nouvelle-Aquitaine, les données du CRT Nouvelle-Aquitaine, l'INSEE, l'Observatoire National de la Mer et du Littoral et l'Observatoire de la Côte Aquitaine.

La Nouvelle-Aquitaine et son littoral en chiffres

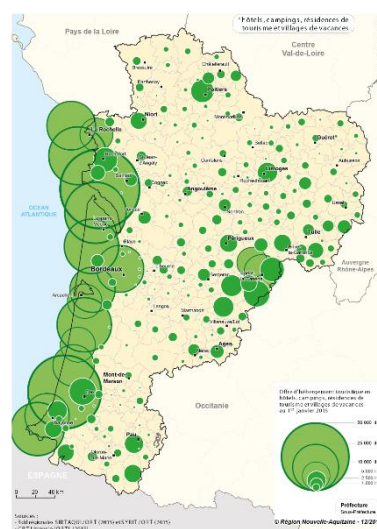
970 km de linéaire côtier dont 4 îles
 704 071 habitants en 2014 dans les EPCI littoraux
 4 départements
 17 intercommunalités
 140 communes Loi Littoral
 11 territoires SCOT

Littoral et rétro-littoral, moteurs de l'attraction résidentielle et touristique régionale

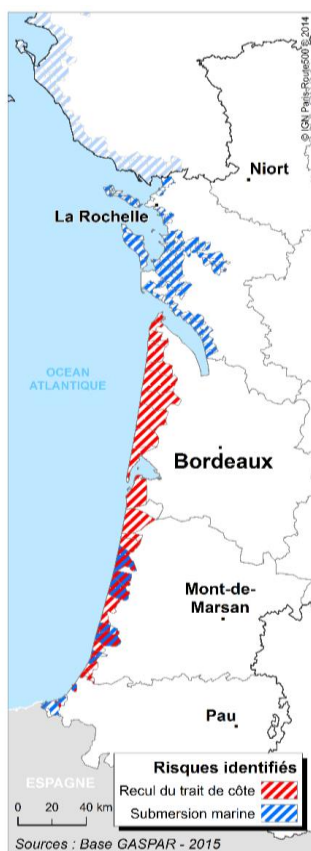
Evolution de la population entre 2009 et 2014



Offre d'hébergement marchand par EPCI



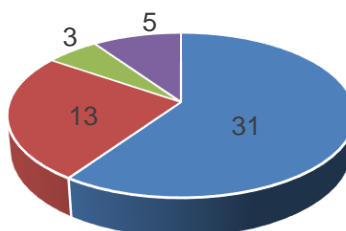
Les principaux risques littoraux en Nouvelle-Aquitaine



2 principaux aléas présents sur le littoral de Nouvelle-Aquitaine : la submersion marine et l'érosion côtière

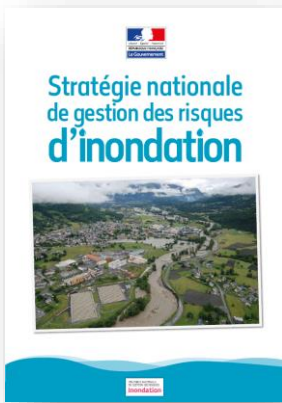
Existence de **Plans de Prévention des Risques Littoraux « PPRL »** (submersion / érosion ou mixte) sur toute la façade régionale

PPRL prescrits ou approuvés



- Charente-Maritime
- Gironde
- Landes
- Pyrénées-Atlantiques

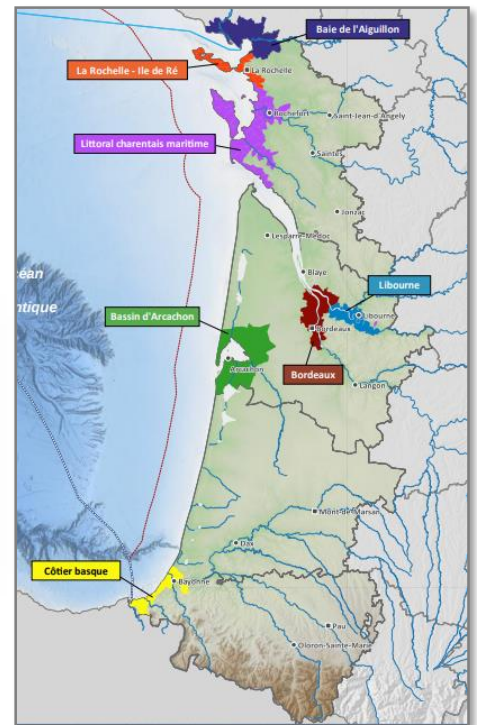
Cadre national et régional de gestion des submersions marines



Stratégie nationale de gestion des risques d'inondation

Définition de Plans de Gestion du Risque d'Inondation

- Par bassin hydrographique (Adour-Garonne)
- Par identification des territoires à risque important d'inondation



5 Territoires à Risque Important d'inondation sur le littoral :

- Baie de l'Aiguillon
- La Rochelle-Ile de Ré
- Littoral Charentais Maritime
- Bassin d'Arcachon
- Côtier Basque

Déclinaison en programmes d'actions : En Charente-Maritime

3 stratégies locales de gestion du risque inondation appuyées sur l'élaboration de 8 programmes d'actions de prévention des inondations en lien avec le Plan Dignes du Département

En Gironde et Pyrénées-Atlantiques

2 stratégies locales de gestion du risque inondation, 1 programme d'actions de prévention des inondations (d'intention) en cours



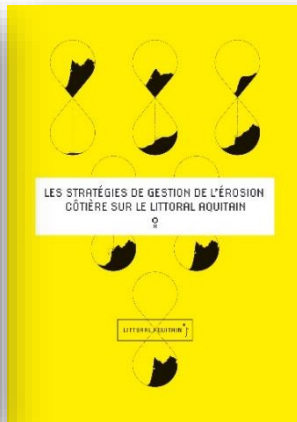
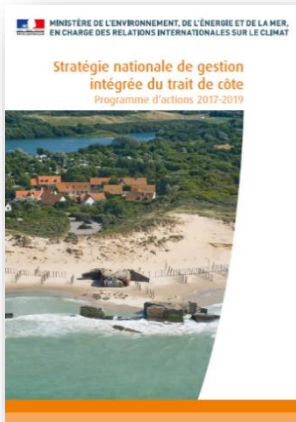
Le **Plan Dignes** est sous maîtrise d'ouvrage du Département de la Charente-Maritime, et s'inscrit notamment dans les Programmes d'Actions de Prévention des Inondations et les travaux labellisés « Plans Submersions Rapides » après la tempête Xynthia

Le plan de financement du Plan Dignes est réparti entre l'Etat (40%), le Département (20%), la Région (20%) et les collectivités concernées (20%)

Les chiffres clefs

Les 2/3 des **470 kilomètres** de côte du département sont concernés par les opérations de protection
L'ensemble des projets programmés sera réalisé sur une durée de **15 à 20 ans**
Pour un budget de **350 millions d'euros** alloués à l'opération

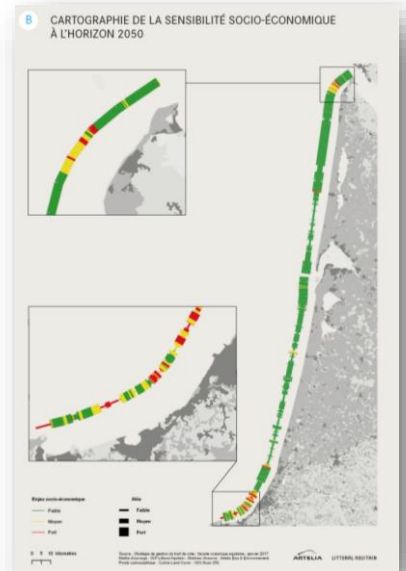
Cadre national et régional de gestion de l'érosion côtière



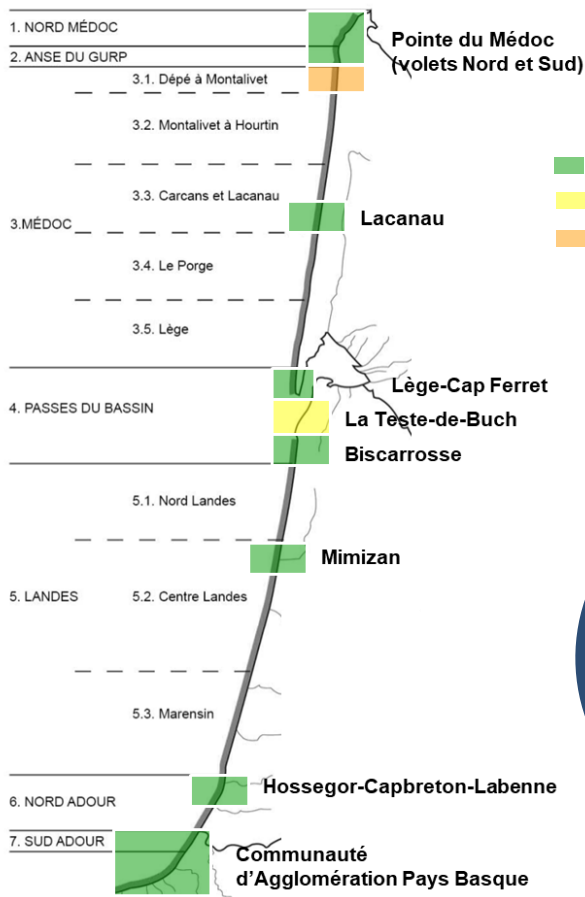
Première stratégie nationale de gestion intégrée du trait de côte définie en 2012 (actualisée en 2017). Définition en Aquitaine la même année d'une stratégie régionale de gestion de la bande côtière, réflexion partagée entre l'Etat et les collectivités littorales au sein du GIP Littoral. Elle propose à l'ensemble des acteurs publics du littoral une vision partagée permettant de gérer le risque d'érosion côtière. Respectueuse des principes de la stratégie nationale présentée en 2012 par le Ministère de l'Ecologie, elle traduit une ambition collective à l'échelle régionale et offre une boîte à outils pour mettre en œuvre, localement, une gestion durable de la bande côtière

Cette stratégie a également établi un diagnostic régional du niveau d'aléa et des enjeux afin de définir le niveau de risque, traduit par la sensibilité socio-économique de la façade littorale

Enjeux menacés à l'horizon 2050	Avec ouvrages de protection	Sans ouvrages de protection
Logements	580	5 800
Activités économiques	40	600
Infrastructures publiques	30	80
Kilomètres de réseau	30	78



Sept stratégies locales élaborées entre 2015 et 2018



Stratégies locales de gestion de la bande côtière

- Stratégie examinée par le comité régional de suivi, phase opérationnelle en cours
- Stratégie et programme d'actions en cours de finalisation
- Stratégie en cours d'élaboration

Des programmes d'actions évalués à plus de 50 millions d'euros entre 2017 et 2022

